

SAGOMA LIMITE

MET.RO. SpA

METROPOLITANA DI ROMA SpA

ORDINE DI SERVIZIO N° 107 DEL 07/06/2001

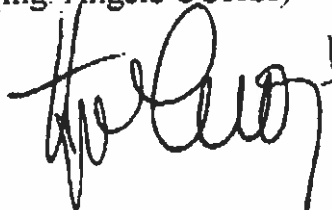
Oggetto: Ferrovie Roma-Viterbo.
Sagoma limite.

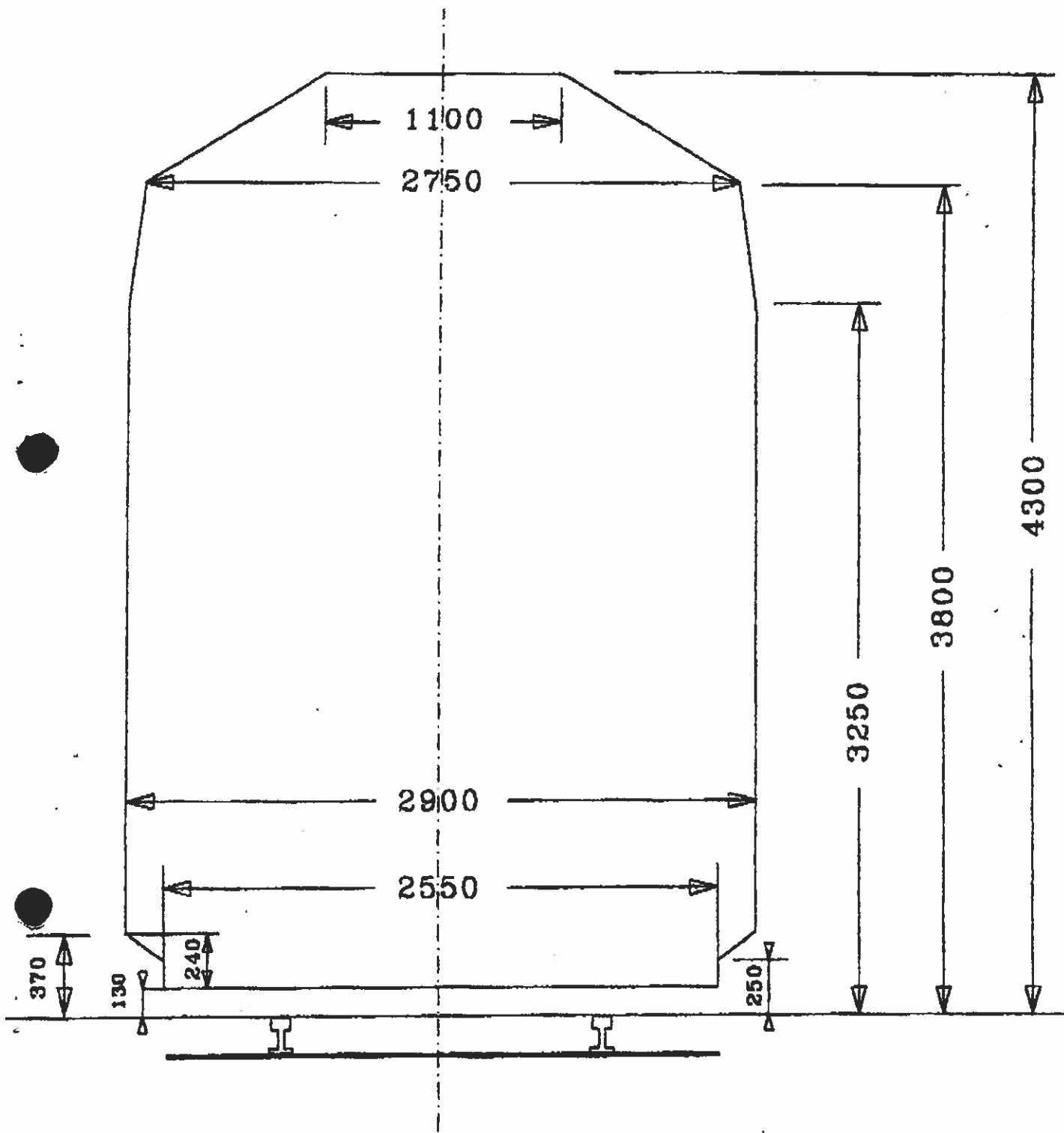
Si comunica al personale interessato che a far data del presente O.d.S. e per la sola tratta urbana da Montebello a P.le Flaminio, in seguito alla costruzione delle banchine alte finalizzate all'incarozzamento a raso dei viaggiatori, LA SAGOMA LIMITE viene modificata come dalla figura Allegato 1.

Per la tratta extraurbana Montebello-Viterbo resta in vigore quanto riportato nell'Art. 10 della Prefazione all'Orario Generale di Servizio.

IL DIRETTORE D'ESERCIZIO

(Ing. Angelo CURCI)





Ferrovia Roma-Viterbo - SAGOMA LIMITE -
Per la tratta Urbana Piazzale Flaminio - Montbello

ru