



## Monitoraggio e Controllo

### Catasto

ASTRAL ha completato il **Capitolato Tecnico** per la realizzazione del Catasto delle Strade di propria competenza, comprensivo del monitoraggio acustico in ottemperanza al D.L.194 del 19/08/05, che consentirà un miglioramento della **conoscenza della rete**, della sua gestione (anche in termini di apertura accessi, intersezioni, segnaletica, cartelli pubblicitari, etc.) e della programmazione degli interventi. Sono in corso di definizione le modalità di affidamento secondo le più recenti normative in materia.

### Centro di Monitoraggio della Sicurezza Stradale Regionale

In occasione del Bando per la realizzazione degli interventi strategici, previsti nel Secondo Programma Annuale di attuazione 2003, indetto dal **Ministero Infrastrutture e Trasporti** in attuazione del **Piano Nazionale della sicurezza Stradale**, ASTRAL e Regione Lazio hanno elaborato e presentato un progetto per la realizzazione di un **Centro di Monitoraggio della Sicurezza Stradale** che è stato prescelto e ammesso al cofinanziamento per la sua realizzazione.

### Sistema di Rilevazione Automatica dei Flussi di Traffico

Dopo una fase sperimentale, dall'agosto 2008 è stata attivata una **rete di monitoraggio del Traffico**, in modo da avere almeno una centralina di rilevazione su ciascuna strada della rete. La localizzazione delle centraline è stata individuata in funzione dei dati di incidentalità (dati ACI-stat). Il sistema adottato, che è stato sviluppato in sinergia con ACI, consente la produzione delle seguenti informazioni:

- conteggio dei veicoli e loro classificazione;
- calcolo della velocità media (su base velocità istantanea);
- determinazione dell'indice di pericolosità di ogni tratta stradale;
- calcolo dell'indice di carico per ciascuna corsia monitorata;
- stima del valore commerciale delle strade (sistema di calcolo Meter Pan);
- stima del livello di deterioramento dell'asfalto;
- individuazione della congestione del traffico in base alla velocità con generazione di allarmi spontanei di traffico;
- stima dell'inquinamento ambientale da traffico;
- comunicazione diretta con i pannelli a messaggio variabile (PMV).

L'acquisizione ed elaborazione di tali dati potrà anche contribuire all'attivazione di servizi di **Infomobilità**.

### La Programmazione dei Lavori

I volumi di traffico e lo sviluppo del Territorio limitrofo alle strade, rendono la gestione della viabilità una componente fondamentale e complessa nello svolgimento dei lavori. La pianificazione degli interventi da parte di ASTRAL è fatta in modo da ridurre al minimo il loro impatto rispetto a periodi di punta del traffico sia giornaliero che stagionale. Per aumentare la sicurezza dei cantieri, è prevista l'installazione di altra **segnaletica** ad integrazione di quella prevista dal Codice della Strada.

## Struttura ASTRAL

**Presidente:** Giov. Battista Giorgi  
**Vice Presidente:** Dott. Stefano Cuzzilla  
**Consiglio di Amministrazione:** Dott. Paolo della Rocca  
 Dott. Alessandro Coloni  
 Dott. Raffaele Scalamandrè  
**Direttore Generale:** Ing. Riccardo Napolitano

**Direzione Tecnica**  
 (Progettazione, Lavori, Manutenzione e Gestione Stradale)  
 T. 06 5168 7580 • F. 06 5168 7611 • 06 6618 2237

**Area Territorio, Licenze e Concessioni**  
 T. 06 5168 7730 • F. 06 5168 7591 • 06 6618 0413

**Area Commerciale e Sviluppo**  
 T. 06 5168 7539 • F. 06 5168 7561

**Area Amministrazione, Finanza e Controllo di Gestione**  
 T. 06 5168 7566 • F. 06 5168 7642

**Area Personale, Organizzazione e Affari Generali**  
 T. 06 5168 7530 • F. 06 5168 7541 • 06 6618 2570

**Area Affari Legali e Societari**  
 T. 06 5168 7549 • F. 06 5168 7551

**Area Attività della Presidenza**  
 T. 06 5168 7633 • F. 06 5168 7501 • 06 6618 3459

**Ufficio Segreteria e Protocollo**  
 T. 06 5168 7516 • 06 5168 7517 • F. 06 5168 7531 • 06 6618 0343

**Sede Legale**  
 Via del Pescaccio, 96/98  
 00166 Roma

**Web**  
[www.astralspa.it](http://www.astralspa.it)

Capitale sociale: € 2.972.000,00 • Versato: 2.970.000,00  
 CF / Partita IVA: 07244131004 • R.E.A. 1020380

Dal 2006 ASTRAL ha aderito alla  
 "Carta Europea della Sicurezza Stradale"



# Sicurezza sulla tua Strada

# ASTRAL

AZIENDA STRADE LAZIO SPA ■ ■ ■ ■ ■

PROGETTAZIONE  
 REALIZZAZIONE  
 MANUTENZIONE  
 GESTIONE  
 DELLA RETE VIARIA DEL LAZIO





## Impegno dell'Azienda

### Chi siamo

**ASTRAL - Azienda Strade Lazio SpA** è la società della Regione Lazio preposta alla **Progettazione, Realizzazione, Manutenzione, Gestione Amministrativa e Vigilanza** della rete viaria regionale.

In particolare **ASTRAL** si occupa di:

- progettazione e realizzazione di nuovi interventi;
- manutenzione straordinaria, adeguamento e messa in sicurezza delle strade;
- gestione della vigilanza, nel rispetto del Codice della Strada;
- istruttoria tecnica e rilascio di autorizzazioni per l'uso della strada.

### Autorizzazioni e Concessioni

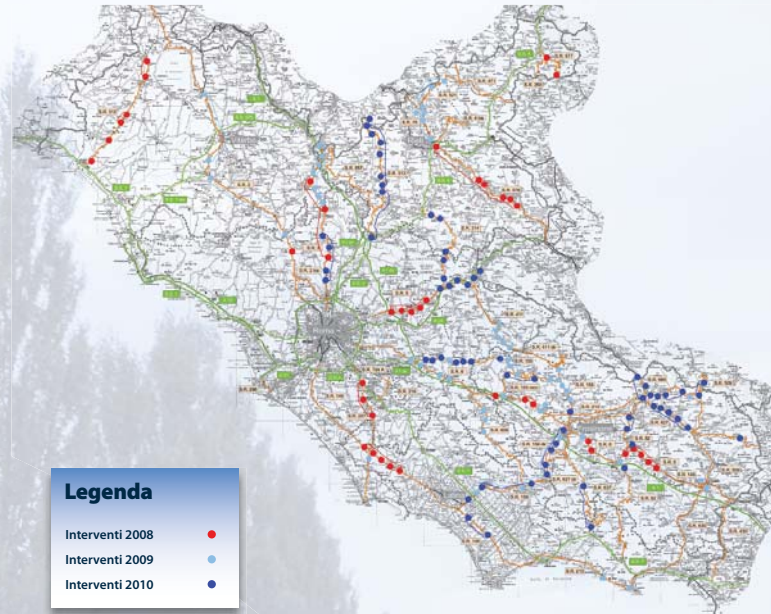
Vengono rilasciate per:

- transito veicoli eccezionali;
- attraversamenti e fiancheggiamenti (metanodotti, linee e cavi elettrici, etc.);
- apertura accessi e passi carrabili (civili, industriali, commerciali);
- impianti di distribuzione carburanti;
- manifestazioni culturali, religiose e sportive (motoristiche e non);
- installazioni pubblicitarie, indicazioni turistiche, industriali, etc. (lungo e in vista strada);
- recinzioni, autovelox, ponti radio e cellulari in galleria;
- sanatoria edilizia e fasce di rispetto.

Sono, inoltre, svolte attività di gestione, verifica e controllo per la regolare esecuzione, la verifica e conseguente rimozione degli impianti abusivi e il ripristino del decoro urbano.

### Obiettivo Sicurezza

Tutte le attività di **ASTRAL** sono rivolte a garanzia della **sicurezza** e della **soddisfazione delle esigenze dei cittadini** per fornire un servizio di alta qualità ed in costante miglioramento, tenendo in vista le esigenze del Territorio ed il rispetto per l'ambiente.



### Ulteriori Obiettivi

- la crescita qualitativa e quantitativa dell'offerta infrastrutturale e dei servizi e la massima valorizzazione del patrimonio viario;
- contribuire, attraverso lo sviluppo del contesto infrastrutturale, all'accrescimento del valore complessivo del Territorio ed allo sviluppo del sistema produttivo locale.

## Interventi per il miglioramento delle Infrastrutture

### Potenziamento della Rete

Di particolare importanza i lavori di realizzazione della Superstrada Regionale Veloce **Sora-Frosinone-Ferentino** (in fase di completamento il V ed ultimo lotto) che collegherà l'attuale tratto già esistente con la A1.

In questo modo verrà facilitato il raccordo tra la A25 (casello di Avezzano) e la A1 (in prossimità del realizzando casello di Ferentino) con conseguente alleggerimento del traffico sulla **SR 156 dei Monti Lepini** nel tratto territoriale di Frosinone.

### Interventi di Manutenzione Straordinaria

Sin dall'inizio della sua attività, **ASTRAL** è stata impegnata nell'attuazione di un programma di importanti interventi che interessano i territori di tutte le 5 province della Regione Lazio. L'obiettivo di questo programma, denominato **100% SICUREZZA**, è il miglioramento qualitativo dell'offerta infrastrutturale e dei livelli di sicurezza delle strade regionali.

Per garantire la sicurezza stradale, inoltre, sono stati realizzati molteplici interventi di **somma urgenza**.

### Lavori in Programma

Nel **triennio 2008/2010 ASTRAL** realizza un importante programma di lavori per potenziare e ammodernare la rete viaria regionale. Gli interventi, che riguardano tutte le 5 province della Regione Lazio, prevedono un **investimento totale di €73.214.500,00**, di cui €18.520.000,00 nel 2008; €27.439.000,00 nel 2009 e €27.255.500,00 nel 2010.

### Principali tipologie di Intervento

- realizzazione rotatorie;
- sostituzione guard-rail o spartitraffico non più a norma ed installazione di nuovi;
- rifacimento e potenziamento impianti di illuminazione;
- ristrutturazione viadotti e gallerie;
- eliminazione vizi di piano altimetriche e modifiche tracciati;
- ripristino condizioni di regolarità superficiale, aderenza e portanza della sovrastruttura stradale;
- rifacimento reti di smaltimento acque superficiali;
- installazione barriere antirumore e reti metalliche paramassi.

## La Rete Stradale Regionale

Le attività di **ASTRAL** si sviluppano sulla rete stradale Regionale, circa 1.500 km di strade che attraversano il territorio di 181 comuni delle 5 province del Lazio

SR 2 - CASSIA	per km. 141,612
SR 2bis - CASSIA VEIENTANA	per km. 13,400
SR 3 - FLAMINIA	per km. 67,340
R 4bis - DEL TERMINILLO	per km. 22,000
SR 5 - TIBURTINA VALERIA	per km. 71,456
SR 6 - CASILINA	per km. 151,418
SR 7dir - APPIA diramazione	per km. 2,000
SR 79 - TERNANA	per km. 22,068
SR 82 - DELLA VALLE DEL LIRI	per km. 79,059
SR 148 - PONTINA	per km. 109,200
SR 149 - DI MONTECASSINO	per km. 8,738
SR 155 - DI FIUGGI	per km. 74,600
SR 155rac - DI FIUGGI raccordo	per km. 18,500
SR 156 - DEI MONTI LEPINI	per km. 55,780
SR 156dir - DEI MONTI LEPINI diramazione	per km. 5,320
SR 156var - DEI MONTI LEPINI variante	per km. 9,600
SR 207 - NETTUNENSE	per km. 37,700
SR 213 - FLACCA	per km. 36,080
SR 214 - MARIA E ISOLA CASAMARI	per km. 22,340

SR 218 - DI ROCCA DI PAPA	per km. 9,200
SR 260 - PICENTE	per km. 18,868
SR 296 - DELLA SCAFA	per km. 5,000
SR 312 - CASTRENSE	per km. 40,568
SR 313 - DI PASSO CORESE	per km. 45,500
SR 314 - LICINESE	per km. 40,908
SR 411 - SUBLACENSE	per km. 50,560
SR 411dir - DI CAMPOCATINO	per km. 18,400
SR 430 - VALLE DEL GARIGLIANO	per km. 3,660
SR 471 - DI LEONESSA	per km. 34,615
SR 509 - DI FORCA D'ACERO	per km. 48,469
SR 521 - DI MORRO	per km. 25,350
SR 577 - LAGO DI CAMPOTOSTO	per km. 14,400
SR 578 - SALTO CICOLANA	per km. 49,571
SR 609 - CARPINETANA	per km. 42,480
SR 627 - DELLA VANDRA	per km. 46,662
SR 630 - AUSONIA	per km. 34,100
SR 637 - DI FROSINONE E GAETA	per km. 52,045
SR 637dir - DI FROSINONE E GAETA diramazione	per km. 8,200
SR 657 - SABINA	per km. 23,200
SR 666 - DI SORA	per km. 17,000

**ASTRAL è impegnata nel continuo adeguamento della rete stradale di pertinenza, nel suo mantenimento in condizioni di efficienza e transitabilità e nel miglioramento dell'integrazione con altre modalità di trasporto.**