



Anas SpA Società con Socio Unico  
Cap. Soc. € 2.269.892.000,00 - Iscr. R.E.A. 1024951 - P. IVA 02133681003 - C.F. 80208450587  
Via Monzambano, 10 - 00185 Roma - Tel. 06 44461  
Fax 06 4456224 - 06 4454956 - 06 4454948 - 06 44700852

**CDGTEC**

Allegati : 5

ANAS S.p.A.



Prot. CDG-0047687-P del 02/04/2008  
2657617

- Ai **Dirigenti i Compartimenti della Viabilità ANAS**  
**LORO SEDI**
  - Alla **Direzione Regionale ANAS per le Strade ed Autostrade in Sicilia**  
**PALERMO**
  - Ai **Dirigenti gli Uffici Speciali ANAS**  
**LORO SEDI**
  - Alla **Sezione Compartimentale di**  
**CATANIA**
  - Alle **Sezioni Staccate ANAS**  
**LORO SEDI**
- e, per conoscenza*
- Ai **Sig.<sup>ri</sup> CONDIRETTORI GENERALI**  
**S E D E**
  - Ai **Sig.<sup>ri</sup> DIRETTORI CENTRALI**  
**S E D E**
  - Alla **SEGRETERIA DEL PRESIDENTE**  
**S E D E**
  - Al **MINISTERO DEI TRASPORTI**  
**DIPARTIMENTO PER I TRASPORTI TERRESTRI**  
**E IL TRASPORTO INTERMODALE**  
**DIREZIONE GENERALE PER LA SICUREZZA STRADALE**  
**Via Giuseppe CARACI, 36**  
**00157 ROMA RM**
  - Al **MINISTERO DELLE INFRASTRUTTURE**  
**DIREZIONE GENERALE PER LE INFRASTRUTTURE STRADALI**  
**Via Nomentana, 2**  
**00161 ROMA RM**

### **CIRCOLARE N° 06 / 2008**

Oggetto: **Modifiche alla Circolare ANAS n° 03/2007 relativa alla TIPOLOGIA DEGLI ACCESSI AD IMPIANTI PER LA DISTRIBUZIONE AUTOMATICA DI CARBURANTE AD USO AUTOTRAZIONE IN FREGIO A STRADE EXTRAURBANE, A CARREGGIATA UNICA BIDIREZIONALE CON UNA CORSIA PER OGNI SENSO DI MARCIA, LUNGO LE QUALI SONO VIETATE LE MANOVRE SINISTRORSE.**

Classifica: **AG.350**



Con Circolare ANAS n° 03/2007 in data 00.03.2007, emanata a seguito dell'entrata in vigore del D.M. 19.04.2006, sono state fornite le istruzioni relative alla tipologia degli accessi ad impianti per la distribuzione automatica di carburante ad uso autotrazione in fregio a strade extraurbane, a carreggiata unica bidirezionale con una corsia per ogni senso di marcia, lungo le quali sono vietate le manovre sinistrorse.

In particolare, veniva disposto che, in luogo della corsia di accelerazione, l'accesso in uscita dall'impianto carburanti doveva essere realizzato con un'inclinazione di 45° rispetto all'asse stradale, con una larghezza dello stesso di m 4,00 di corsia e banchine da m 1,00 in destra e m 0,50 in sinistra.

Rilevato che, al fine di garantire maggiormente la sicurezza della circolazione attuando tutti quegli accorgimenti che inducano l'utente, nonostante i divieti, a non effettuare manovre sinistrorse, si dispone che l'accesso in uscita dall'impianto carburanti dovr essere realizzato con un'inclinazione di 30° rispetto all'asse stradale.

Al riguardo sono stati redatti n° 5 elaborati grafici, che si allegano, al fine di uniformare la tipologia dell'accesso in uscita; gli elaborati grafici sono stati redatti per una strada extraurbana di tipo C1 (D.M. 05.11.2001) analoga al tipo IV Norme CNR 78/1980 con corsie di marcia da m 3,75 cadauna e banchine laterali da m 1,50 cadauna.

Ovviamente, qualora la sezione stradale risulti diversa per dimensionamento delle corsie di marcia e/o delle banchine, gli elaborati grafici dovranno essere opportunamente modificati in funzione della effettiva sezione stradale; in ogni caso il ciglio esterno dell'aiuola spartitraffico centrale ubicata tra i due accessi dovr essere allineata con il ciglio esterno della banchina stradale in destra, coincidente con il ciglio dell'arginello stradale.

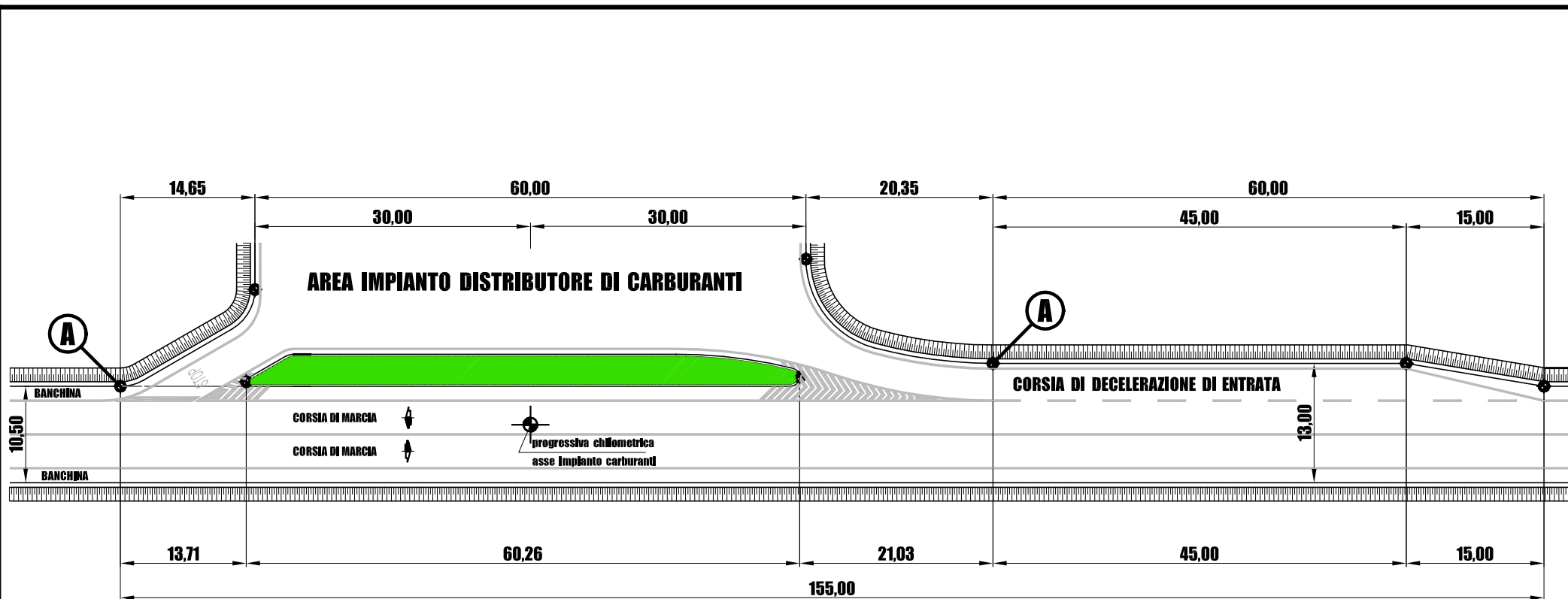
Restano confermate tutte le altre disposizioni contenute nella predetta Circolare n° 03/2007.

Nel restare in attesa di cortese cenno di ricezione ed adempimento, si invitano gli Uffici periferici in indirizzo a voler dare la massima diffusione delle presenti norme.

IL CONDIRETTORE GENERALE  
Ing. *Michele* MINENNA

**ELENCO ALLEGATI:**

1. tavola n° 1 - PLANIMETRIA GENERALE TIPOLOGIA ACCESSI;
2. tavola n° 2 - PLANIMETRIA TRACCIAMENTO CIGLI;
3. tavola n° 3 - PLANIMETRIA TRACCIAMENTO CIGLI (quote);
4. tavola n° 4 - PLANIMETRIA TRACCIAMENTO SEGNALETICA;
5. tavola n° 5 - PLANIMETRIA SEGNALETICA.



**N.B. :** LE DISTANZE MINIME DI SICUREZZA DA PUNTI SINGOLARI DELLA STRADA, STABILITE IN m 95,00 PER DETTO TIPO DI STRADE DAL CAPO II DELLA CIRCOLARE ANAS N° 79 IN DATA 29.10.1973, DOVRANNO ESSERE CALCOLATE DAL PUNTO "A" DEL PRESENTE SCHEMA PLANIMETRICO.

**IMPIANTO DISTRIBUTORE CARBURANTI  
SU STRADE TIPO IV Norme CNR/80  
CON DIVIETO DI MANOVRE SINISTRORSE**



**CONDIREZIONE GENERALE TECNICA**

DIREZIONE CENTRALE ESERCIZIO E CORDINAMENTO DEL TERRITORIO  
Servizio Pianificazione e Controllo - Sezione Tecnica Concessioni

IMPIANTI PER LA DISTRIBUZIONE AUTOMATICA DEI CARBURANTI AD USO AUTOTRAZIONE

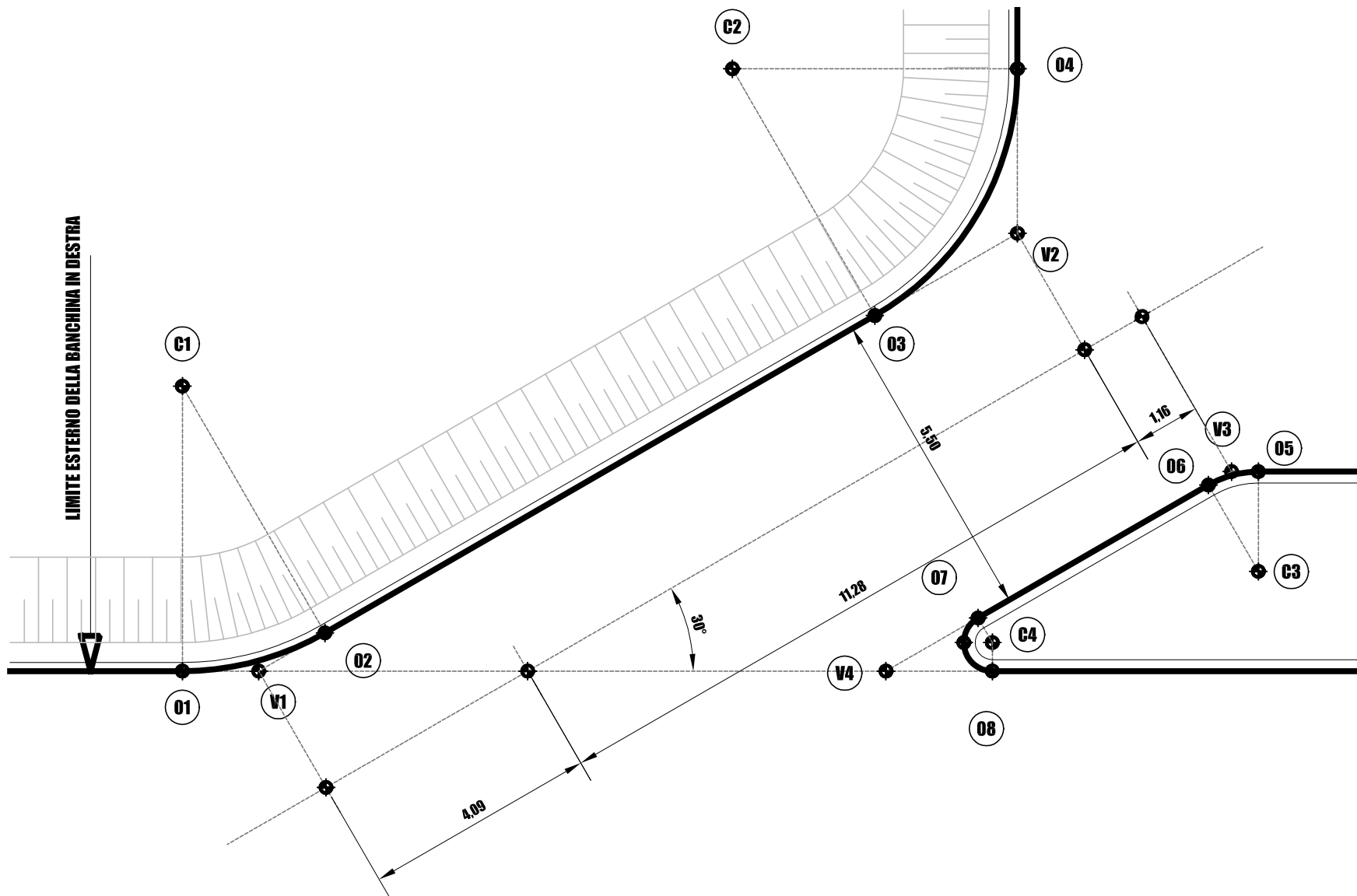
**PLANIMETRIA GENERALE TIPOLOGIA ACCESSI**

27 marzo 2008

scala 1:600

**Tavola N° 1**

Geom. Giuseppe CASCIARDI



**CONDIREZIONE GENERALE TECNICA**  
 DIREZIONE CENTRALE ESERCIZIO E CORDINAMENTO DEL TERRITORIO  
 Servizio Pianificazione e Controllo - Sezione Tecnica Concessioni

IMPIANTI PER LA DISTRIBUZIONE AUTOMATICA DEI CARBURANTI AD USO AUTOTRAZIONE

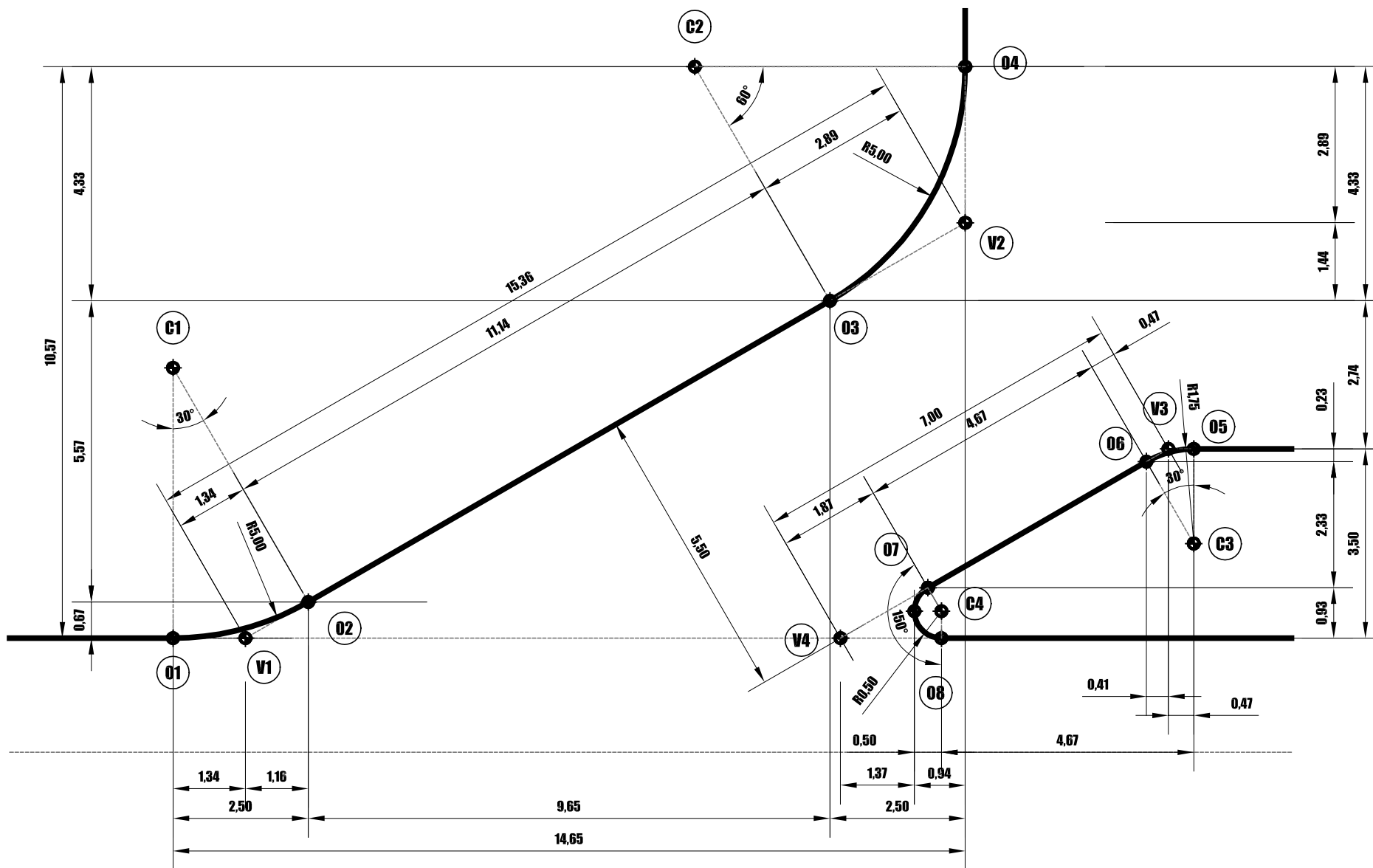
**PLANIMETRIA TRACCIAMENTO CIGLI**

27 marzo 2008

scala 1:100

**Tavola N° 2**

Geom. Giuseppe CASCIARDI



**CONDIREZIONE GENERALE TECNICA**

DIREZIONE CENTRALE ESERCIZIO E CORDINAMENTO DEL TERRITORIO  
 Servizio Pianificazione e Controllo - Sezione Tecnica Concessioni

IMPIANTI PER LA DISTRIBUZIONE AUTOMATICA DEI CARBURANTI AD USO AUTOTRAZIONE

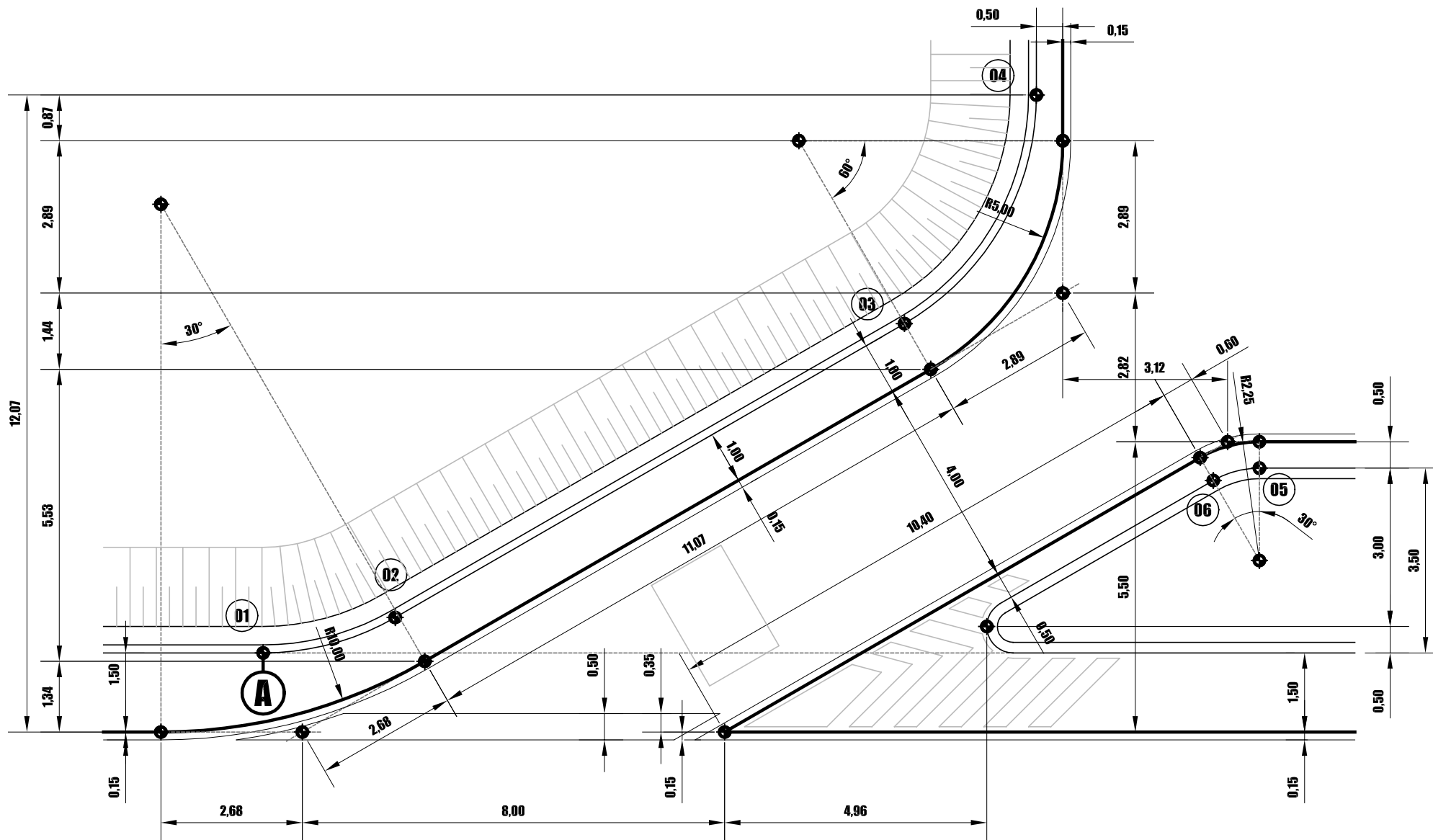
**PLANIMETRIA TRACCIAMENTO CIGLI (quote)**

27 marzo 2008

scala 1:100

**Tavola N° 3**

Geom. Giuseppe CASCIARDI



**CONDIREZIONE GENERALE TECNICA**  
 DIREZIONE CENTRALE ESERCIZIO E CORDINAMENTO DEL TERRITORIO  
 Servizio Pianificazione e Controllo - Sezione Tecnica Concessioni

IMPIANTI PER LA DISTRIBUZIONE AUTOMATICA DEI CARBURANTI AD USO AUTOTRAZIONE

**PLANIMETRIA TRACCIAMENTO SEGNALETICA**

27 marzo 2008

scala 1:100

**Tavola N° 4**

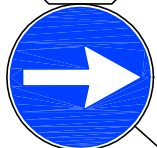
Geom. Giuseppe CASCIARDI

# STOP

ISCRIZIONE DI STOP SU STRADE  
CON V < 50 km/h  
Figura II 441/b Art. 148

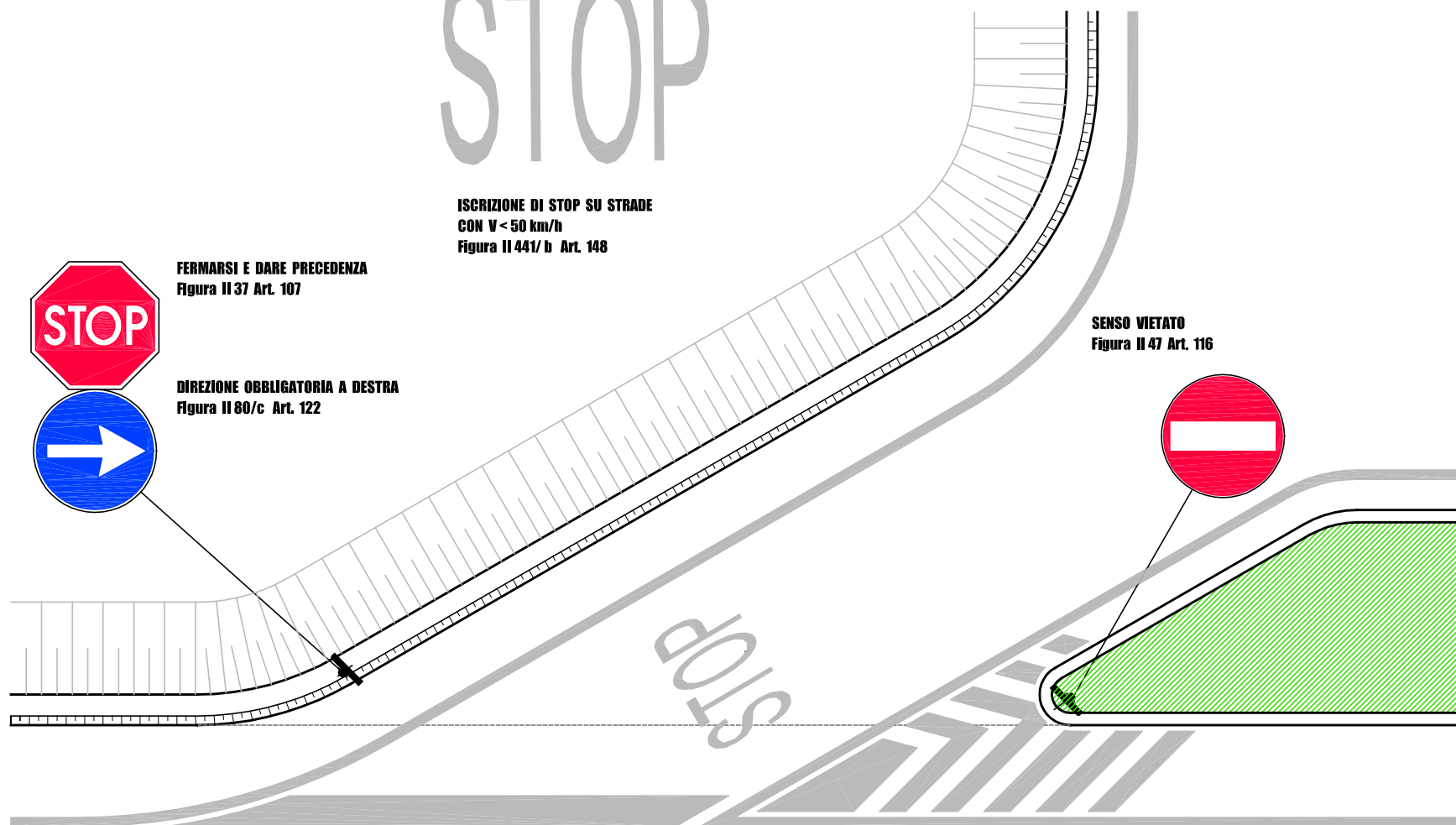
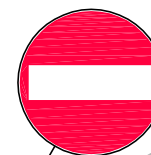


FERMARSÌ E DARE PRECEDENZA  
Figura II 37 Art. 107



DIREZIONE OBBLIGATORIA A DESTRA  
Figura II 80/c Art. 122

SENSO VIETATO  
Figura II 47 Art. 116



**CONDIREZIONE GENERALE TECNICA**

DIREZIONE CENTRALE ESERCIZIO E CORDINAMENTO DEL TERRITORIO  
Servizio Pianificazione e Controllo - Sezione Tecnica Concessioni

IMPIANTI PER LA DISTRIBUZIONE AUTOMATICA DEI CARBURANTI AD USO AUTOTRAZIONE

**PLANIMETRIA SEGNALETICA**

27 marzo 2008

scala 1:100

**Tavola N° 5**

Geom. Giuseppe CASCIARDI