



8 OTT. 2015

A: **Prefettura di Latina**
Regione Lazio
Questura di Latina
Provincia di Latina Viabilità
Comune di Sezze
Comune di Priverno
CO.TRA.L Direzione Autolinee
Croce Rossa Italiana di Latina
Comando Provinciale C.C. di Latina
Comando dei VV.FF. di Latina
Protezione Civile Lazio
Polizia Stradale Latina
CCISS Centro RAI di Grottarossa
A.C.I.
ARES - 118
ANSA Roma
AGI Roma
ADNKRONOS Roma
RAI - TGR Roma
Luce Verde
ASTRAL - Area Territorio
Impresa De Angelis S.r.l.

prefettura.profit@pec.interno.it
protocollo@regione.lazio.legalmail.it
urp.quest.la@pecps.poliziadistato.it
ufficio.protocollo@pec.provincia.latina.it
comune.sezze.la@halleycert.it
comune.priverno@postecert.it
FAX 06 72052322
comitato.centrale@cert.crl.it
rlt20944@pec.carabinieri.it
com.latina@cert.vigilfuoco.it
protocollo@regione.lazio.legalmail.it
sezpolstrada.la@pecps.poliziadistato.it
dg.ss-div5@pec.mit.gov.it
ufficioprovincialelatina@pec.aci.it
direzione.generale-ares118@pec.it
FAX 06 6774498
FAX 06 51996362
FAX 06 5807812
tgr.lazio@rai.it
FAX 06 49982847
SEDE
de.angelis.srl@pec.it

Trasmissione Ordinanza n. ... del 2015.

Per opportuna conoscenza e per i provvedimenti di competenza si trasmette copia dell'Ordinanza n. ... del 09/10/2015

Area Lavori
Il Dirigente
ing. Claudio Di Biagio

Il Direttore Generale
Dott. Daniele Lucci

Daniele Lucci

L'Amministratore Unico
ing. Antonio Mallamo

ORDINANZA n. 2^o/2015

DEL REGISTRO DELLE ORDINANZE DELLA S.R. 156 - VARIANTE DELLA S.R. DEI MONTI LEPINI

Tangenziale alla S.S. n. 7 "Appia" nel Comune di Cisterna di Latina e S.R. 156 - Variante della S.R. dei Monti Lepini. Lavori di manutenzione delle pertinenze, degli impianti, del manto stradale e della segnaletica stradale. Servizio di pronto intervento. Servizio di sorveglianza stradale.

L'AMMINISTRATORE UNICO

Visti:

- la Legge Regionale del 25/05/2002 n.12, che ha costituito l'Azienda Strade Lazio S.p.A.;
- il Contratto di Servizio tra Astral S.p.A. e la Regione Lazio stipulato in data 25/10/2006, aggiornato ai sensi dell'art. 6 del contratto stesso e repertoriato al reg. cron. n. 16712 in data 23/10/2013;
- il Nuovo Codice della Strada approvato con D.Lvo n. 285/1992 e s.m. e i.;
- il Regolamento di Esecuzione del nuovo Codice della Strada D.P.R. n. 495/1992 e s.m. e i.;
- il D.M. 10 luglio 2002 "Disciplinare Tecnico relativo agli schemi segnaletici, differenziati per categoria di strada, da adottare per il segnalamento temporaneo";
- il Decreto Interministeriale 4 marzo 2013;

Considerato che:

- a. lungo la S.R. 156 - Variante della S.R. dei Monti Lepini, 1° e 2° lotto, Astral S.p.A. deve attuare l'intervento di cui all'oggetto, inerente i lavori e i servizi consistenti nell'esecuzione di lavorazioni varie di manutenzione ordinaria e straordinaria, nonché nelle attività di sorveglianza e pronto intervento, nei Comuni di Sezze e Priverno
- b. per procedere a tali lavori e servizi si dovrà operare sia sulla banchina che sulla carreggiata stradale, per cui sarà necessario procedere, di volta in volta e a seconda delle varie e specifiche esigenze, alle cantierizzazioni previste nelle allegate tavv. 60-71 del D.M. 10 luglio 2002 "Disciplinare Tecnico relativo agli schemi segnaletici, differenziati per categoria di strada, da adottare per il segnalamento temporaneo";
- c. per gli stessi motivi è necessario limitare la velocità nei tronchi viari interessati dai lavori e/o servizi a 30 km/h;
- d. tali lavorazioni saranno effettuate dall'impresa De Angelis S.r.l.;
- e. il cantiere in oggetto è da ritenersi a tutti gli effetti un cantiere temporaneo mobile di cui all'art. 21 del D.Lvo 285/92 e s.m. e pertanto dovrà essere provvisto di apposita segnaletica come disciplinata dal D.M. 10 luglio 2002 e dal D.I. 4 marzo 2013;

ORDINA

1. l'apposizione della segnaletica stradale relativa alla modifica della circolazione stradale, così come descritto nelle allegate tavv. tipo 60-71 del D.M. 10 luglio 2002 "Disciplinare Tecnico relativo agli schemi segnaletici, differenziati per categoria di strada, da adottare per il segnalamento temporaneo", di volta in volta e a seconda delle varie e specifiche esigenze connesse alla gestione dell'appalto;
2. la riduzione del limite massimo di velocità consentita a 30 km/h, nei tratti interessati dalle lavorazioni;
3. che la presente Ordinanza venga resa esplicita al pubblico mediante l'apposizione dei prescritti segnali indicanti gli obblighi, i divieti e le limitazioni imposte, nonché con la rimozione e/o l'oscuramento della esistente segnaletica ed avrà vigore a partire dalle ore 07:00 del giorno 07/10/2015 fino alle ore 17:30 del 06/10/2016;

4. l'impresa De Angelis S.r.l. a dare attuazione a quanto prescritto nella presente Ordinanza ed al mantenimento in perfetta efficienza della segnaletica per la durata dell'Ordinanza stessa, comprese tutte le opere provvisionali occorrenti per la circolazione stradale.

Area Lavori
Il Dirigente
ing. Claudio Di Biagio

Il Direttore Generale
Dott. Daniele Lucci

Daniele Lucci

L'Amministratore Unico
ing. Antonio Mallamo

Antonio Mallamo

TAVOLA 61

Lavori sulla
banchina

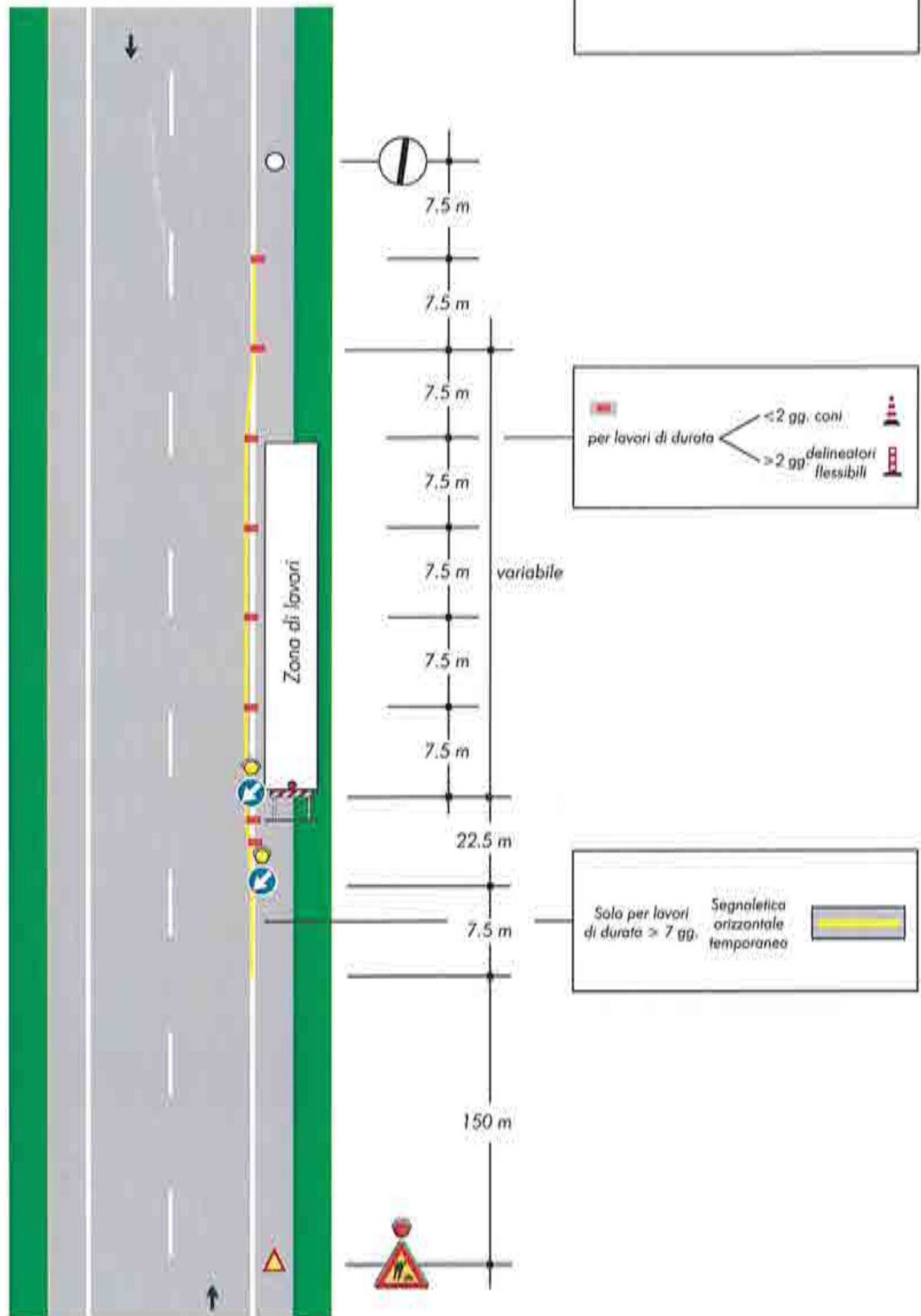
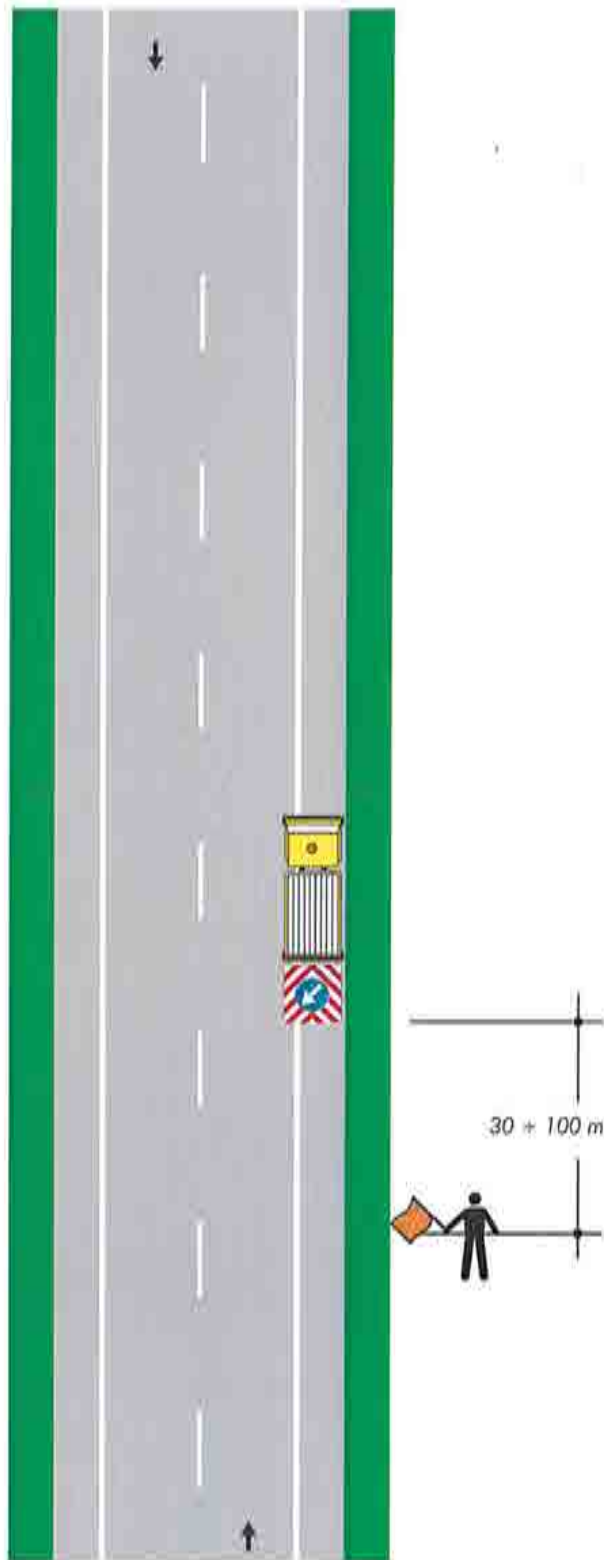


TAVOLA 62

*Cantiere mobile assistito
da moviere su strada
ad unica carreggiata*



Nota:

Questo tipo di cantiere mobile è ammesso solo in caso di strade interessate da traffico modesto, tale da non richiedere l'istituzione di sensi unici alternati. La distanza tra il moviere e il veicolo operativo è funzione della velocità massima ammessa sulla strada

TAVOLA 63

Lavori sul margine della carreggiata

NOTA: Se la sezione disponibile è superiore a 5,60 m è possibile il transito nei due sensi di marcia

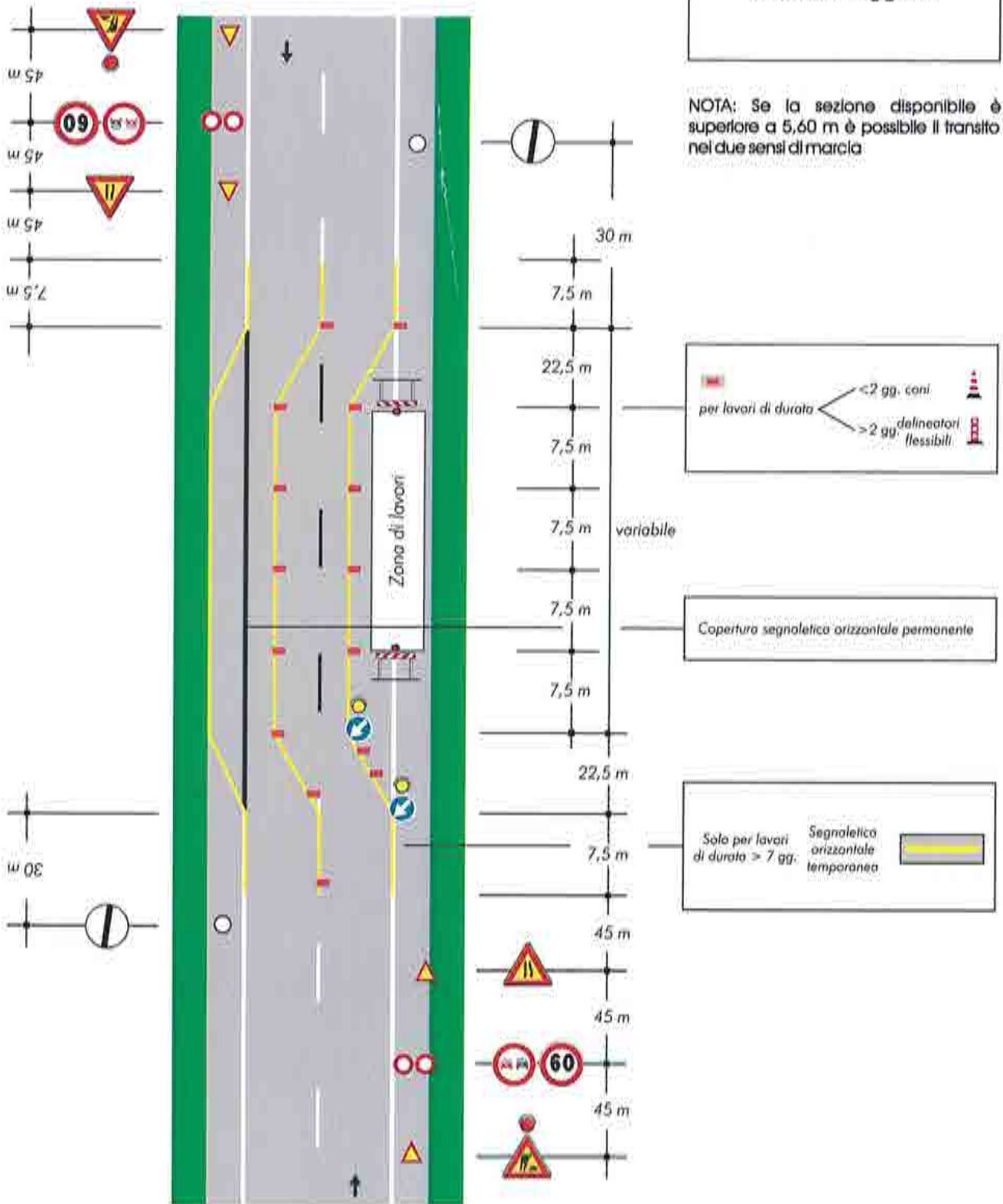
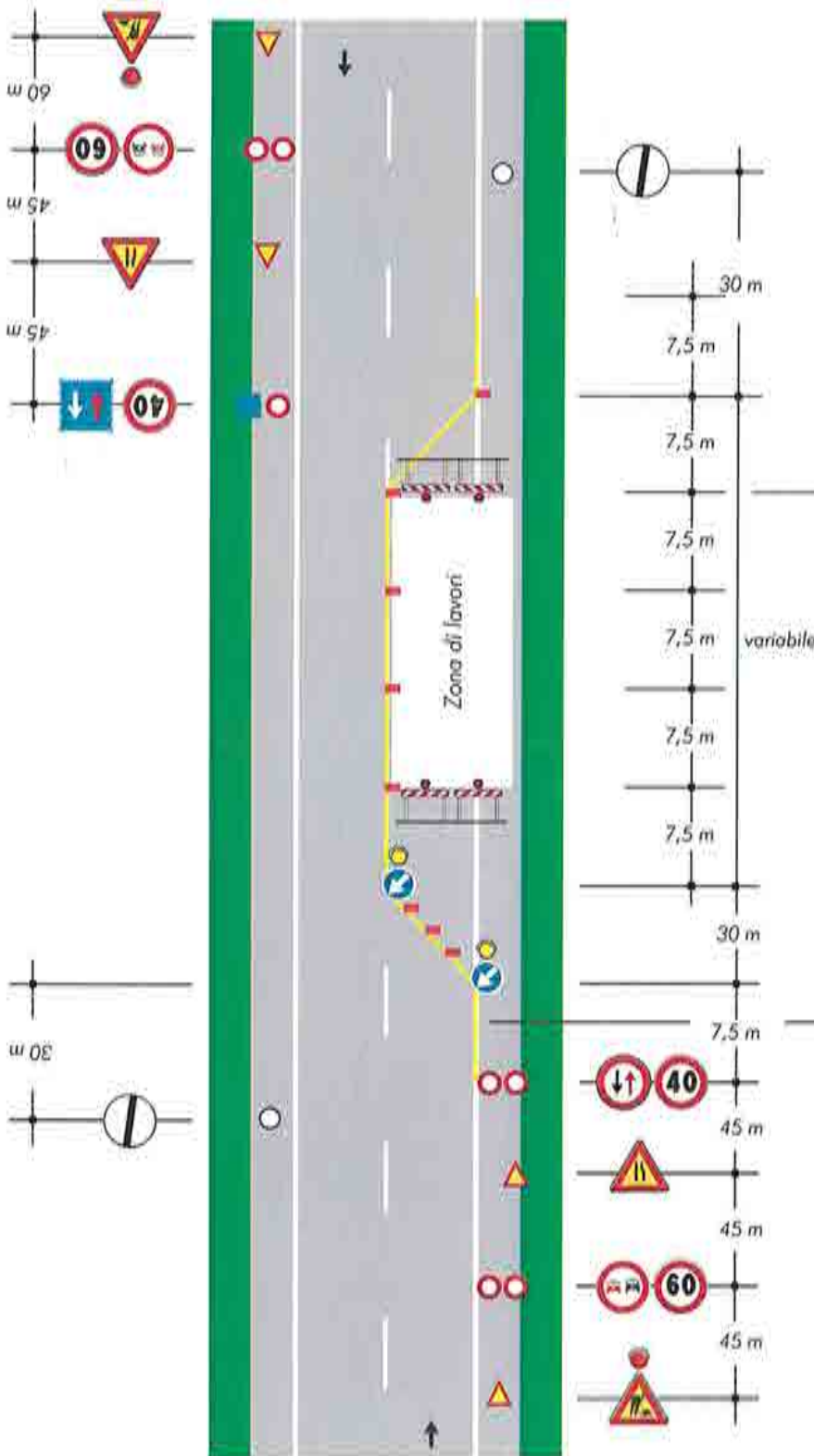


TAVOLA 64

Lavori sulla carreggiata con transito a senso unico alternato



NOTA: la sezione disponibile, inferiore a 5,60 m, richiede la segnalazione di senso unico alternato

per lavori di durata

- < 2 gg: coni
- > 2 gg: delineatori flessibili

Solo per lavori di durata > 7 gg. Segnaletica orizzontale temporanea

TAVOLA 65

Lavori sulla carreggiata con transito a senso unico alternato regolato da movieri con palette

NOTA: la sezione disponibile inferiore a 5,60 m, richiede la segnalazione di senso unico alternato

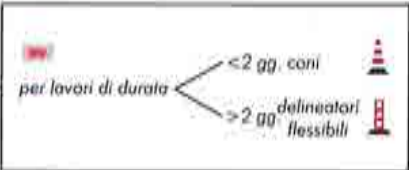
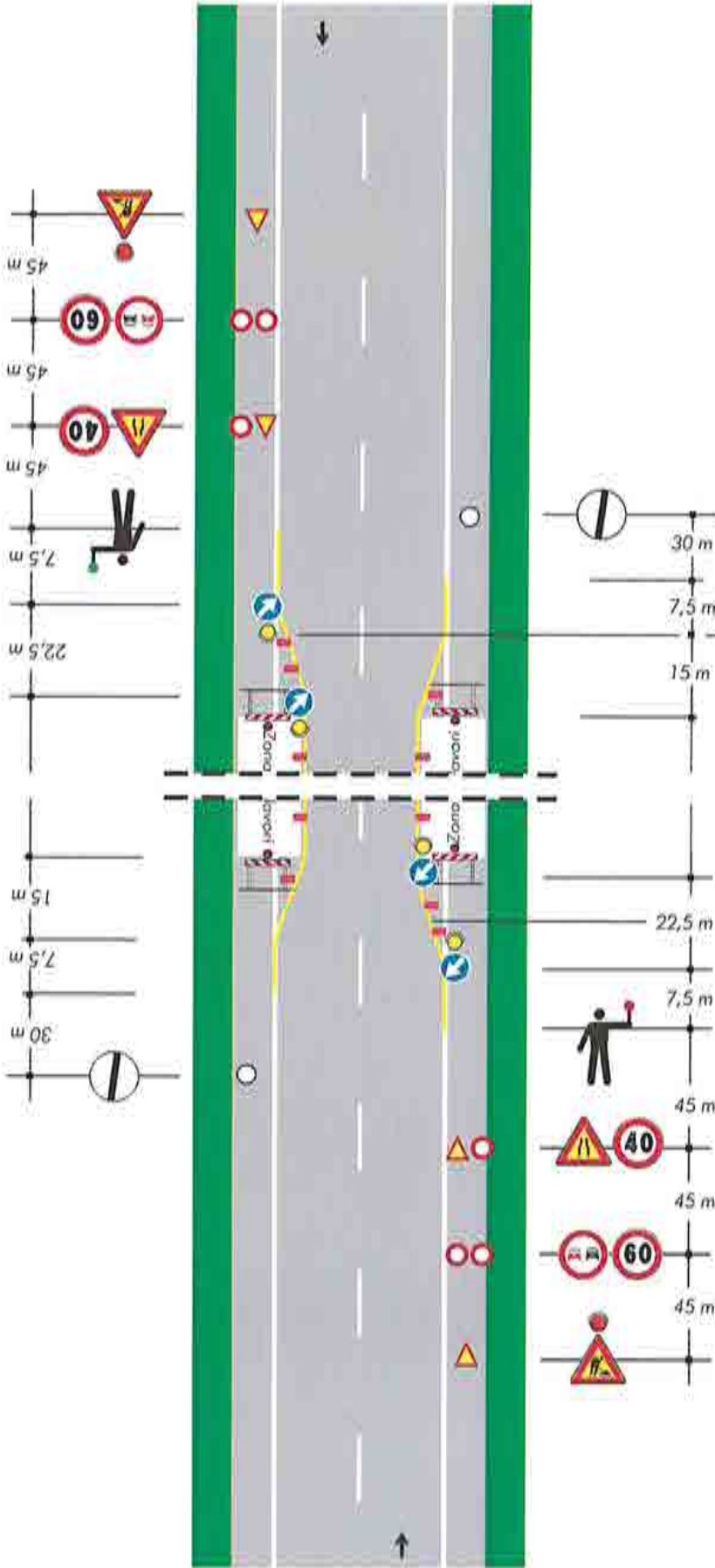
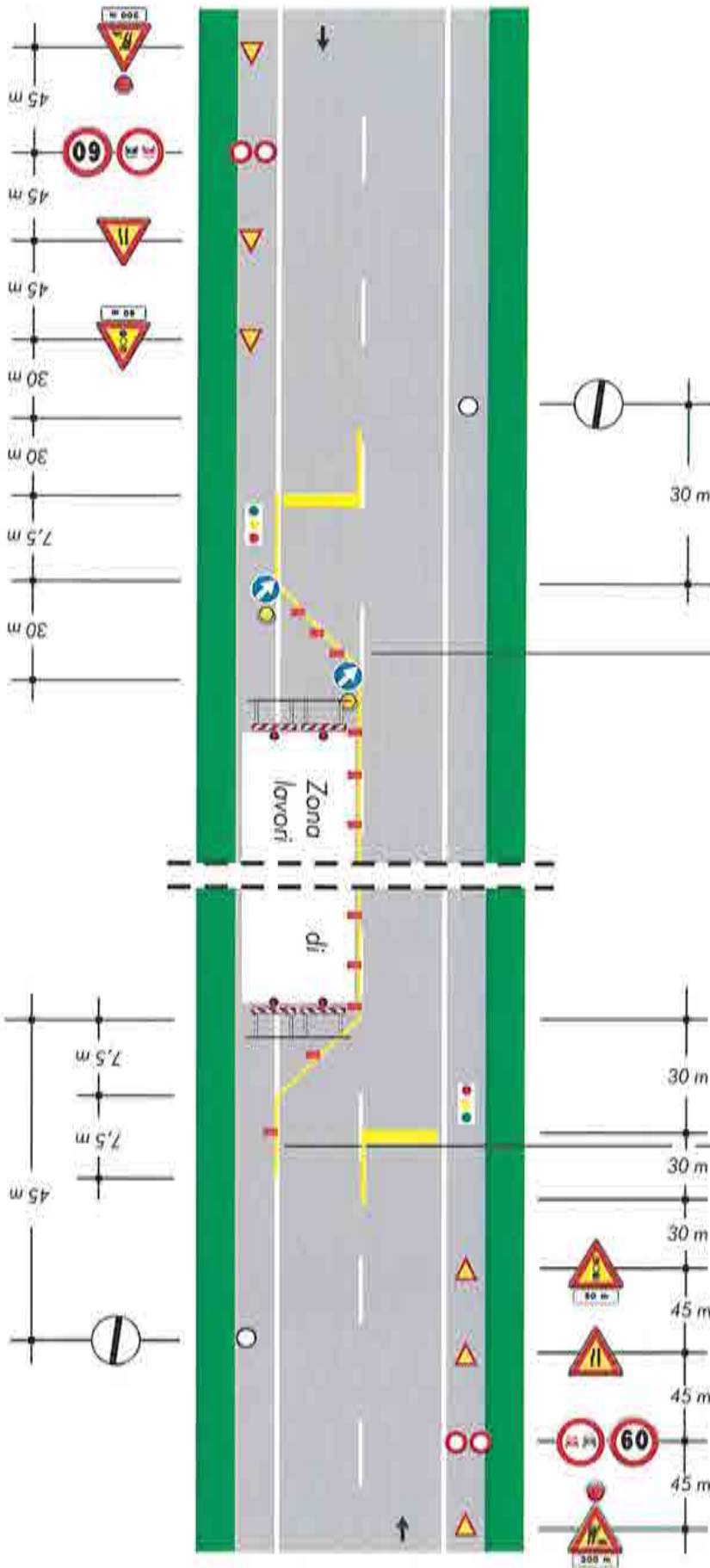


TAVOLA 66

Lavori sulla carreggiata
con transito a senso unico
alternato regolato da
impianto semaforico

NOTA: la sezione disponibile, inferiore a
5,60 m, richiede la segnalazione di senso
unico alternato



per lavori di durata < 2 gg: coni
> 2 gg: delineatori flessibili

Solo per lavori di durata > 7 gg: Segnoletica orizzontale temporanea

TAVOLA 67

Lavori a bordo
carreggiata in
corrispondenza di una
intersezione

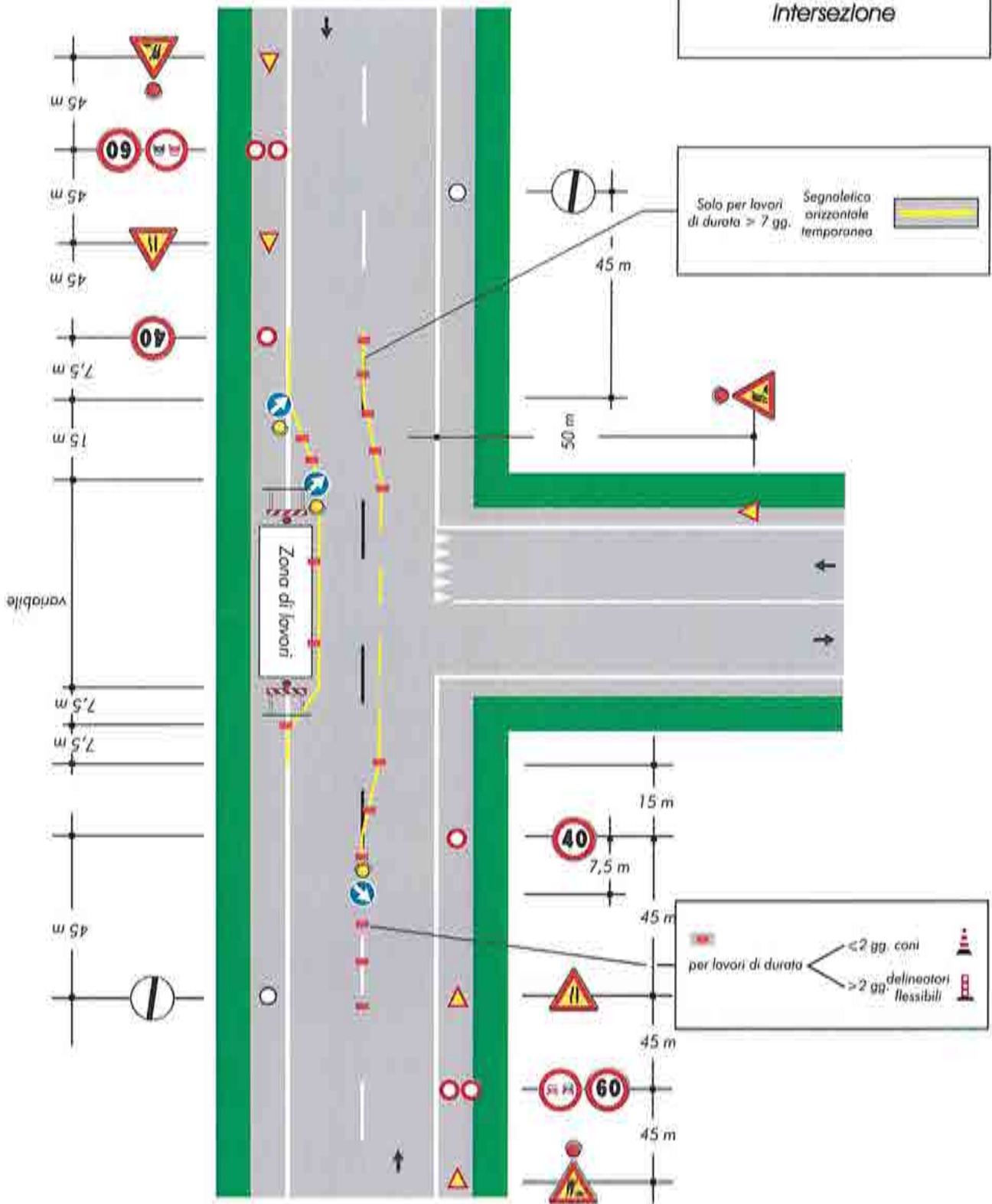
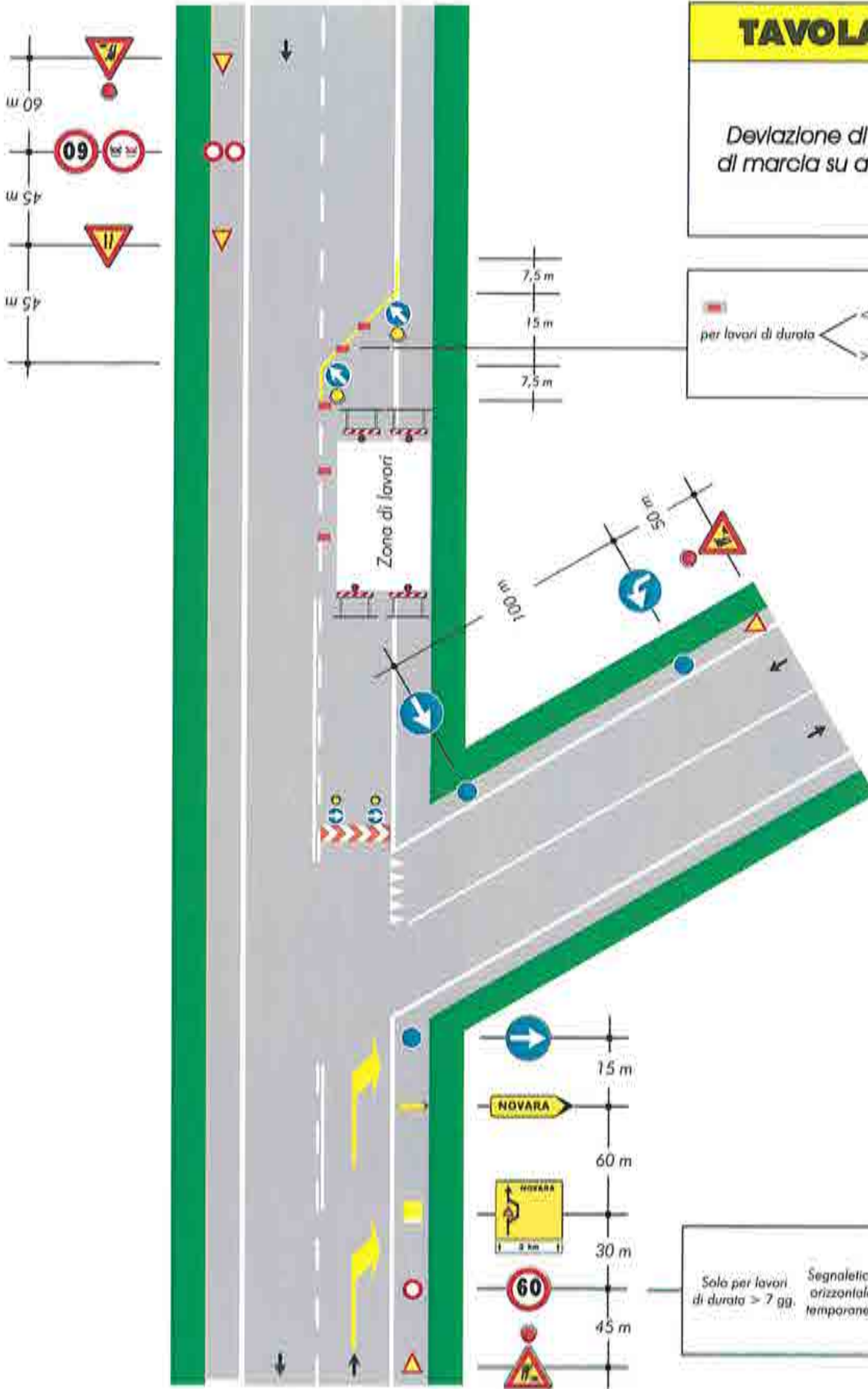


TAVOLA 68

Deviazione di un senso di marcia su altra strada

per lavori di durata $\begin{cases} < 2 \text{ gg.} & \text{coni} \\ > 2 \text{ gg.} & \text{delineatori flessibili} \end{cases}$



Solo per lavori di durata > 7 gg. Segnaletica orizzontale temporanea

TAVOLA 69

*Deviazione obbligatoria
per particolari categorie
di veicoli*

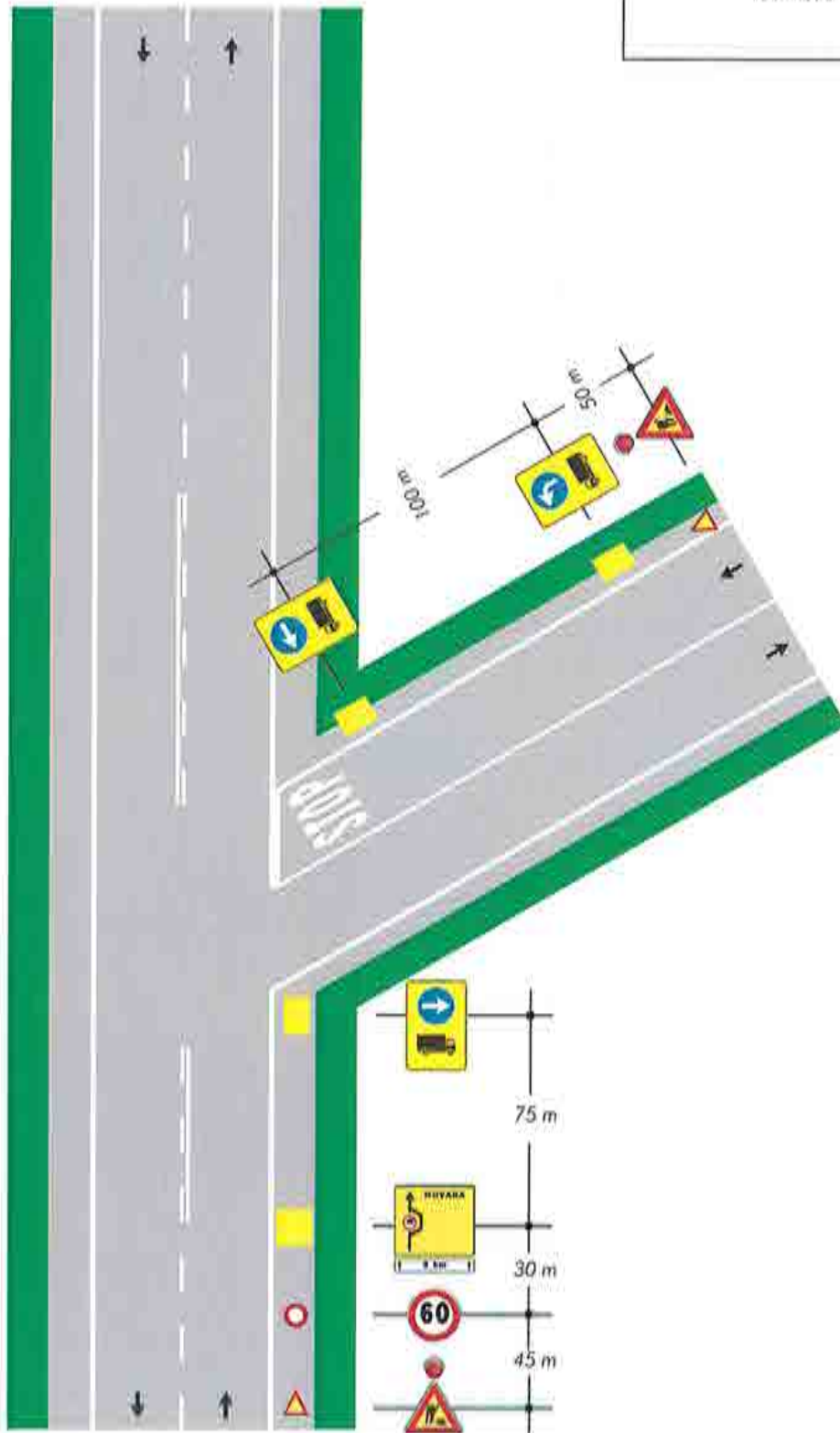


TAVOLA 70

Deviazione obbligatoria per chiusura della strada

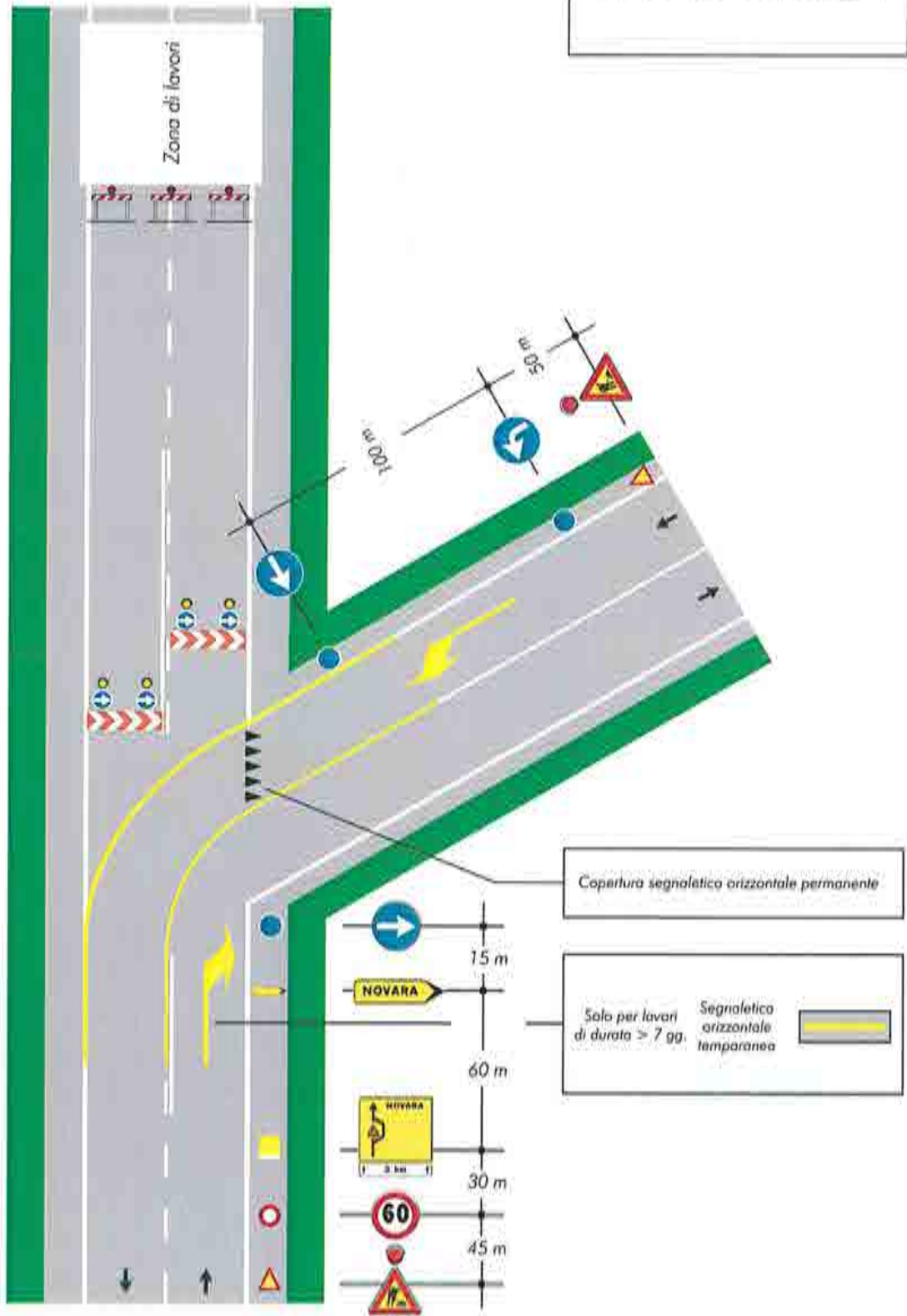


TAVOLA 71

Cantiere non visibile dietro una curva

