



PROT. 2547/20/20
Trasmessa: 25/06/2020

ROMA,

A: **Prefettura di Latina**
prefettura.preflt@pec.interno.it
protocollo.preflt@pec.interno.it
Regione Lazio
protocollo@regione.lazio.legalmail.it
Regione Lazio - Sicurezza stradale
retiinfrastrutturali@regione.lazio.legalmail.it
Regione Lazio - Superv.Sorv.
mpaoluzi@regione.lazio.it
Questura di Latina
urp.quest.lt@pecps.poliziadistato.it
Comune di Pontinia
comune@pec.comune.pontinia.lt.it
Comune di Priverno
protocollo.priverno@pec.it
Comune di Sabaudia
comunesabaudia@legalmail.it
Comune di Sezze
protocollo@pec.comune.sezze.lt.it
Provincia di Latina - Viabilità
ufficio.protocollo@pec.provincia.latina.it
Croce Rossa Italiana
cr.lazio@cri.it
cr.lazio@cert.cri.it
Croce Rossa Italiana di Latina
cp.latina@cert.cri.it
Comando Prov. C.C. di Latina
tlt20944@pec.carabinieri.it
Comando dei VV.FF. di Latina
com.latina@cert.vigilfuoco.it
Polizia Stradale Latina
sezpolstrada.lt@pecps.poliziadistato.it
Polizia Stradale per il Lazio
compartimento.polstrada.rm@pecps.poliziadistato.it
COA - Polizia Stradale Lazio
coa.rm@pecps.poliziadistato.it
CO.TRA.L - Direzione Autolinee
cotral.spa@pec.cotralspa.it
segreteria.dir.rm.lt@cotralspa.it
Protezione Civile Lazio
agenziaprotezionecivile@regione.lazio.legalmail.it
Protezione Civile di Latina
protcivile.preflt@pec.interno.it
ANAS - Compartimento Lazio
anas.lazio@postacert.stradeanas.it
CCISS Centro RAI di Grottarossa
dg.ss-div5@pec.mit.gov.it
A.C.I. - Latina
ufficioprovincialelatina@pec.aci.it
ARES - 118
direttoreroma@ares118.it
urp@ares118.it
ANSA Roma
agenzia.ansa@pec.ansa.it
AGI Roma
info@agi.it
ADNKRONOS Roma
[06 51996362](mailto:0651996362)
segreteria.redazione@adnkronos.com
RAI - TGR Roma
tgr.lazio@rai.it
ASTRAL Infomobilità
infomobilita@astralspa.it
ASTRAL - Area Rilascio Concessioni
SEDE
ASTRAL - Area Vigilanza
SEDE
Ecoscavi S.r.l.
ecoscavisrl@arubapec.it

Trasmissione Ordinanza n. 1 del 2020.

Per opportuna conoscenza e per i provvedimenti di competenza si trasmette copia dell'Ordinanza n. 1 del 25/06/2020

Area Progettazione, Lavori ed Espropri

Il Dirigente

ing. Giovanni Torriero



ORDINANZA n. 1/2020
DEL REGISTRO DELLE ORDINANZE
DELLA S.P. 77 MIGLIARA 53

Lavori di rifacimento della pavimentazione stradale delle strade provinciali SP58 Migliara 47, SP58A Migliara 47 Braccio Appia, SP 21 I Migliara 47 B.go Pasubio, SP77 Migliara 53 tronco B e tronco A, SP 62 Marittima Il tronco A e tronco B, Circolare A.

Visti:

- la Legge Regionale del 25/05/2002 n.12, che ha costituito l'Azienda Strade Lazio S.p.A.;
- il Contratto di Servizio aggiornato e sottoscritto con firma digitale in data 30/06/2016, Reg. Cron. n. 19244 del 18/07/2016 con il quale la Regione Lazio ha affidato ad Astral S.p.A. in regime di concessione la rete viaria regionale;
- il Verbale di consegna del 29/05/2019 sottoscritto da Regione Lazio, Astral e Provincia di Latina, redatto in attuazione della DGRL n. 334/2019, con il quale Astral ha preso in consegna n. 21 tronchi stradali ricadenti nel territorio provinciale, elencati e dettagliati nel richiamato Verbale;
- il Nuovo Codice della Strada approvato con D.Lgs n. 285/1992 e s.m.i.;
- il Regolamento di Esecuzione del nuovo Codice della Strada D.P.R. n. 495/1992 e s.m.i.;
- il D.M. 10 luglio 2002 "Disciplinare Tecnico relativo agli schemi segnaletici, differenziati per categoria di strada, da adottare per il segnalamento temporaneo";
- il Decreto Interministeriale 4 marzo 2013;

Considerato che:

- al fine di procedere all'avvio delle lavorazioni di rifacimento della pavimentazione stradale e della relativa segnaletica stradale lungo le strade provinciali SP 58 Migliara 47, SP 58A Migliara 47 Braccio Appia, SP 21 I Migliara 47 B.go Pasubio, SP 77 Migliara 53 tronco B e tronco A, SP 62 Marittima Il tronco A e tronco B, e Circolare A, nei Comuni di Pontinia, Priverno, Sabaudia e Sezze, risulta necessario procedere alla modifica dell'ordinario senso di circolazione veicolare;
- relativamente alla SP 77 Migliara 53, tronchi A e B, è necessario procedere al restringimento della carreggiata, tramite istituzione del senso unico alternato regolato da movieri ovvero da impianto semaforico a seconda delle specifiche e locali esigenze di cantiere, ai sensi delle tavv. 65, 66 e 67 del D.M. 10 luglio 2002 "Disciplinare Tecnico relativo agli schemi segnaletici, differenziati per categoria di strada, da adottare per il segnalamento temporaneo";
- per gli stessi motivi è necessario limitare la velocità a 30 km/h;
- l'esecuzione dei lavori in oggetto riveste carattere di urgenza stante le condizioni di grave ammaloramento del manto stradale che mette a grave repentaglio la sicurezza della strada;
- tali lavorazioni saranno effettuate dall'impresa Ecoscavi S.r.l., con sede legale in via Madonnella, 201 - 03049 Sant'Elia Fiume Rapido (FR), CF e P.IVA: 02358580609;
- il cantiere in oggetto è da ritenersi a tutti gli effetti un cantiere temporaneo mobile di cui all'art. 21 del D.Lgs 285/92 e s.m.i. e pertanto dovrà essere provvisto di apposita segnaletica come disciplinata dal D.M. 10 luglio 2002 e dal D.I. 4 marzo 2013;

ORDINA

1. il restringimento della carreggiata stradale della SP 77 Migliara 53, tronco A e tronco B, tra il km 0+000 e il km 9+438 da due corsie, una per senso di marcia, ad una sola corsia, con conseguente realizzazione del senso unico alternato da regolarsi con impianto semaforico ovvero da movieri, a seconda delle specifiche esigenze di cantiere, così come indicato nelle tavole n. 65, 66 e 67 del summenzionato D.M. 10 luglio 2002;
2. la riduzione del limite massimo di velocità consentita a 30 km/h, nei tratti interessati dalle lavorazioni sopraindicati;
3. che la presente Ordinanza avrà vigore dal giorno 01/07/2020 al giorno 12/09/2020 dalle ore 07:30 alle ore 17:30;
4. che la presente Ordinanza venga resa esplicita al pubblico mediante l'apposizione dei prescritti segnali indicanti gli obblighi, i divieti e le limitazioni imposte, nonché con la rimozione della esistente segnaletica;
5. l'impresa Ecoscavi S.r.l. a dare attuazione a quanto prescritto nella presente Ordinanza ed al mantenimento in perfetta efficienza della segnaletica per la durata dell'Ordinanza stessa, comprese tutte le opere provvisorie occorrenti per la circolazione stradale.

Area Progettazione, Lavori ed Espropri

Il Dirigente
ing. Giovanni Torriero

TAVOLA 65

Lavori sulla carreggiata
con transito a senso
unico alternato regolato
da movieri con palette

NOTA: la sezione disponibile, inferiore a
5,60 m, richiede la segnalazione di senso
unico alternato

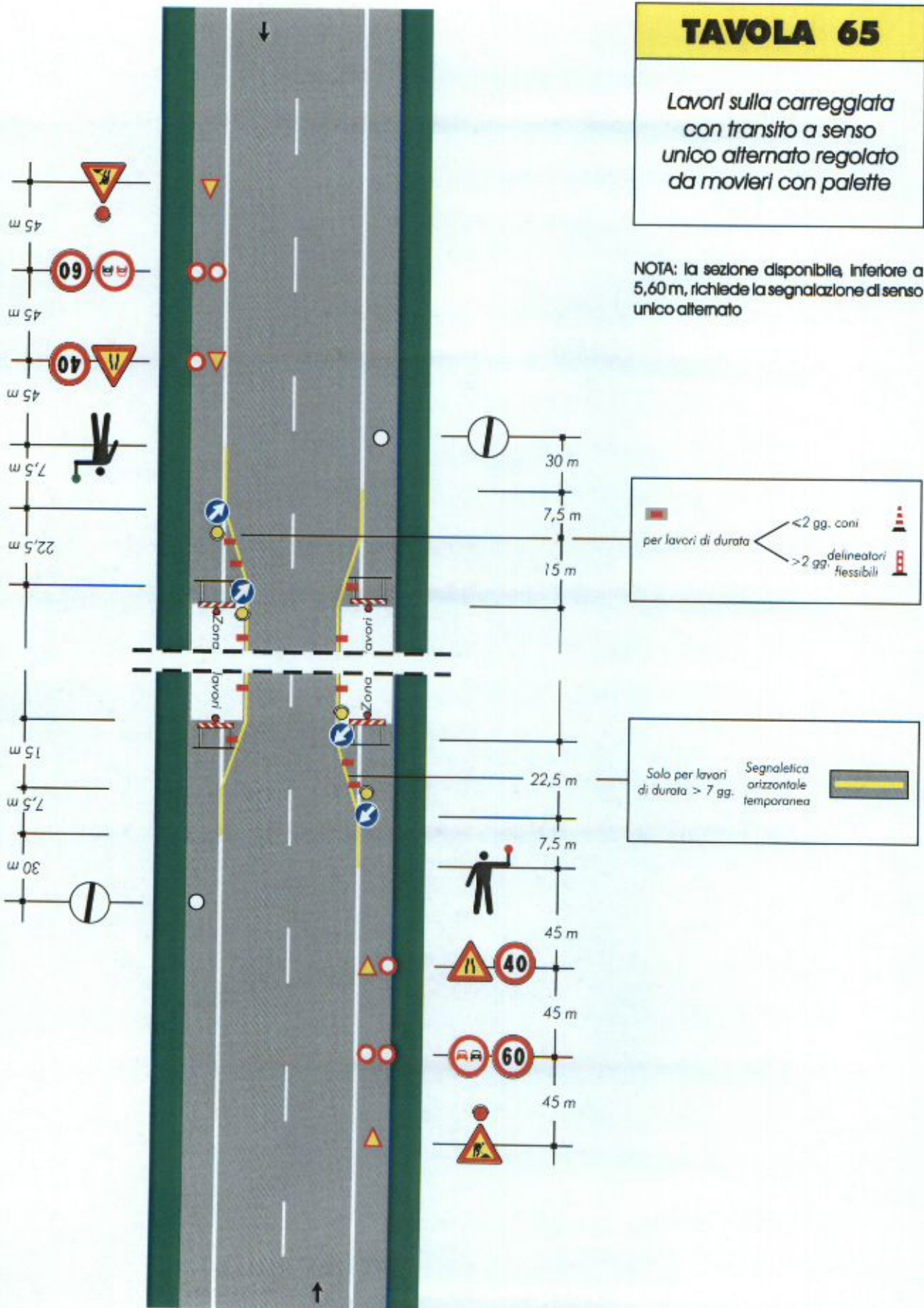
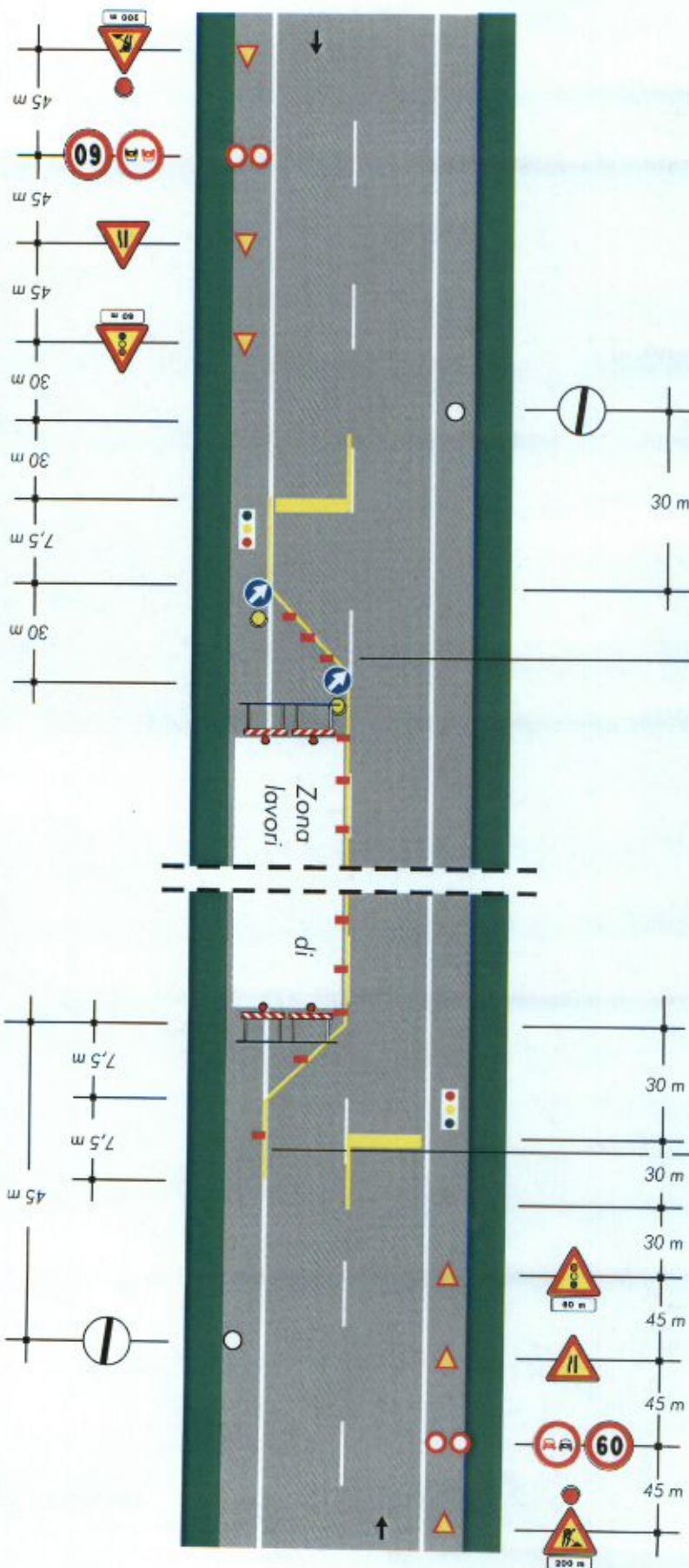


TAVOLA 66

Lavori sulla carreggiata
con transito a senso unico
alternato regolato da
impianto semaforico

NOTA: la sezione disponibile, inferiore a
5,60 m, richiede la segnalazione di senso
unico alternato



per lavori di durata

- < 2 gg. coni
- > 2 gg. delineatori flessibili

Solo per lavori di durata > 7 gg. Segnaletica orizzontale temporanea

TAVOLA 67

Lavori a bordo carreggiata in corrispondenza di una intersezione

