

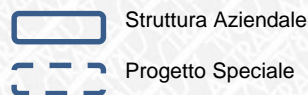


# ORGANIGRAMMA

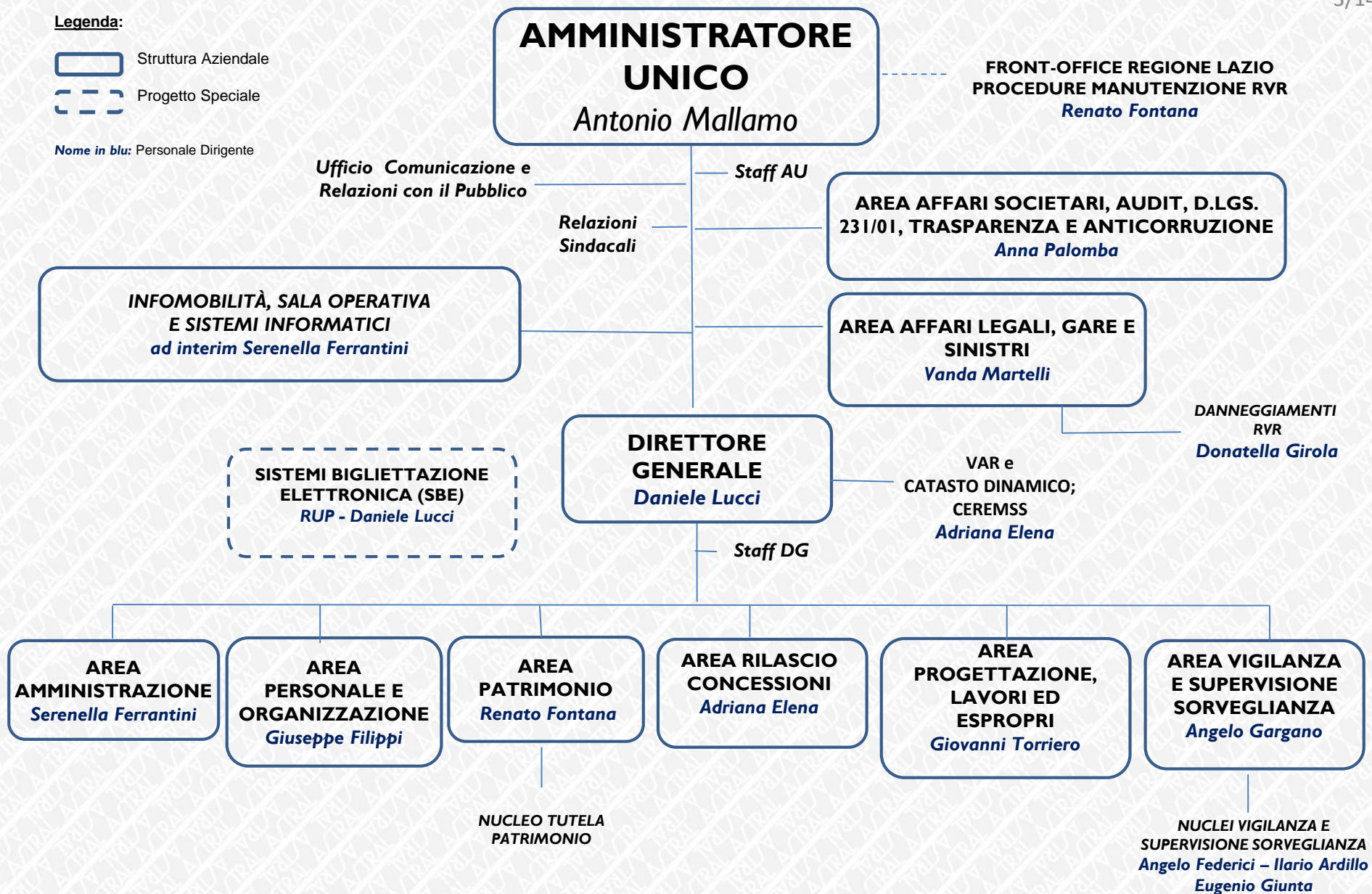
in vigore dal 01/06/2018

# ORGANIGRAMMA

1. Organigramma con Articolazione Macro-strutture aziendali pag. 3
2. Amministratore Unico con articolazione strutture in Staff pag. 4
3. Infomobilità, Sala Operativa e Sistemi Informatici pag. 5
4. Area Affari societari, Audit, Dlgs 231/01, Trasparenza e Anticorruzione pag. 6
5. Area Affari Legali, Gare e Sinistri pag. 7
6. Direttore Generale con articolazione strutture in Staff pag. 8
7. Area Amministrazione pag. 9
8. Area Personale e Organizzazione pag. 10
9. Area Patrimonio con Uffici di riferimento e microfunzioni pag. 11
10. Area Rilascio Concessioni con Uffici di riferimento e microfunzioni pag. 12
11. Area Progettazione, Lavori ed Espropri con Uffici di riferimento e microfunzioni pag. 13
12. Area Vigilanza e Supervisione Sorveglianza con Uffici di riferimento e microfunzioni pag. 14

**Legenda:**

Nome in blu: Personale Dirigente



**ORGANIGRAMMA** in vigore dal

01/06/2018

# AMMINISTRATORE UNICO

*Antonio Mallamo*

**FRONT-OFFICE REGIONE LAZIO  
PROCEDURE MANUTENZIONE RVR**

*Renato Fontana*

**Microfunzioni:**

- Supporto alla sorveglianza RVR

**Ufficio Comunicazione e  
Relazioni con il Pubblico**

*Claudia Cortegiani*

**Microfunzioni:**

- Comunicazione
- Sito Web
- Immagine Coordinata
- Relazioni con il Pubblico

**Staff AU**

**Microfunzioni:**

- Attività di Assistenza e Supporto all'Amministratore Unico;
- Monitoraggio Attività Aziendali e Verifica Documentazione alla firma;
- Segreteria e Archivio Documentale

**Legenda:**

**Struttura in Azzurro:** Struttura cui è associata una P.O.  
**Nominativo in Azzurro:** Dipendente Titolare di P.O.

**INFOMOBILITÀ, SALA OPERATIVA E  
SISTEMI INFORMATICI**  
*ad interim Serenella Ferrantini*

**SISTEMI INFORMATICI**

**INFOMOBILITÀ**

**SALA OPERATIVA**

Andrea Nardi

**Microfunzioni:**

- Sistemi
- Sicurezza Informatica
- Help Desk
- Applicativi
- Innovazione Tecnologica

**Microfunzioni:**

- Monitoraggio Mobilità e Viabilità RVR
- Coord. operativo attività di supporto alla M.O.

Roberto Pierpaoli

**Microfunzioni:**

- Gestione Sala Operativa

**Legenda:**

- Nominativo in blu:** Personale Dirigente
- Struttura in Azzurro:** Struttura cui è associata una P.O.
- Nominativo in Azzurro:** Dipendente Titolare di P.O.

**AREA AFFARI SOCIETARI AUDIT, D.LGS.  
231/01, TRASPARENZA E ANTICORRUZIONE**  
*Anna Palomba*

**Microfunzioni:**

- *Trasparenza e Anticorruzione*
- *Monitoraggio dati pubblicati sul sito istituzionali*

**Ufficio\_Segreteria Organi Collegiali**

Francesco D'Urso

**Microfunzioni:**

- *Adempimenti Organi Collegiali*
- *Coordinamento accesso agli atti*

**Ufficio Audit e D.Lgs.231/01**

ad interim Anna Palomba

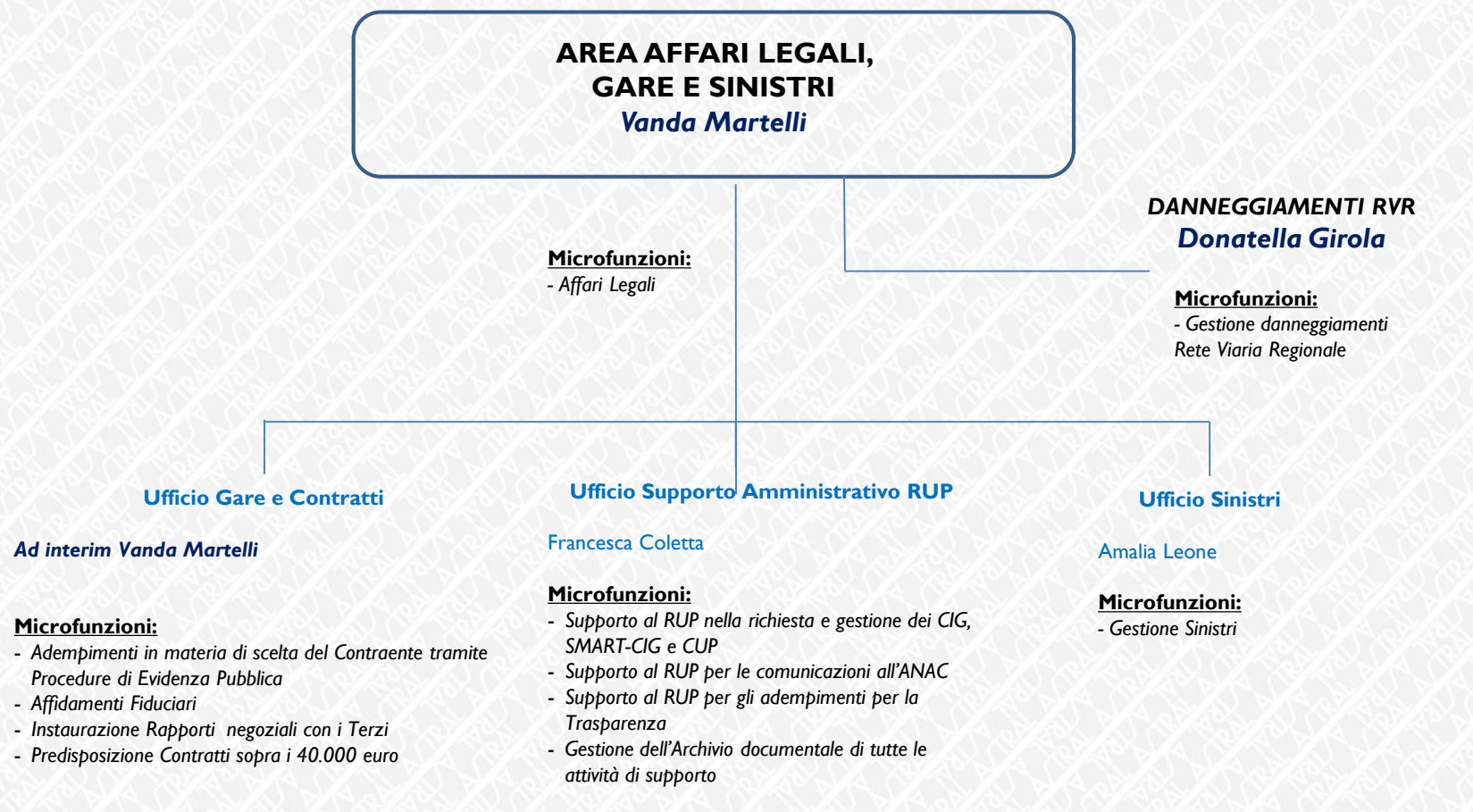
**Microfunzioni:**

- *Adempimenti ex D.Lgs. 231/01*
- *Audit Interno*

**Legenda:**

- Nominativo in blu:** Personale Dirigente  
**Struttura in Azzurro:** Struttura cui è associata una P.O.  
**Nominativo in Azzurro:** Dipendente Titolare di P.O.

## Struttura in Staff all'AU

**Legenda:**

**Nominativo in blu:** Personale Dirigente  
**Struttura in Azzurro:** Struttura cui è associata una P.O.  
**Nominativo in Azzurro:** Dipendente Titolare di P.O.

**Legenda:**

Struttura Aziendale

Progetto Speciale

**DIRETTORE GENERALE***Daniele Lucci***SISTEMI BIGLIETTAZIONE  
ELETTRONICA (SBE)***RUP - Daniele Lucci***Mission:**

- Clearing (SBE)

**Microfunzioni:**

- Supporto e proposte al Vertice
- Coordinamento delle Strutture aziendali
- Coordinamento del personale dirigente
- Adempimenti privacy

**Ufficio Staff DG***Michela Seghini***Microfunzioni:**

- Attività di Assistenza e Supporto al Direttore Generale
- Monitoraggio attività aziendali e verifica documentazione alla firma
- Segreteria e archivio documentale

*ad interim Adriana Elena  
CEREMSS**Adriana Elena  
VAR e Catasto Dinamico**Cosma Pasquino***Microfunzioni:**

- Flussi Traffico
- Incidentalità su RVR
- Promozione Sicurezza Stradale
- Adeguamento Canonici
- CEREMSS

**Microfunzioni:**

- Rilevazione dati per Catasto dinamico
- Rilievo della RVR
- Mappatura acustica della RVR

**Legenda:**

- Nominativo in blu:** Personale Dirigente  
**Struttura in Azzurro:** Struttura cui è associata una P.O.  
**Nominativo in Azzurro:** Dipendente Titolare di P.O.



## AREA AMMINISTRAZIONE

*Serenella Ferrantini*

### **Microfunzioni:**

- Controllo Analogo Bilancio
- Repertorio Contratti

### Ufficio Bilancio Ciclo- Attivo e Fatturazione Canoni

Andrea Antonini

### **Microfunzioni:**

- Fatturazione
- Gestione/Riscossione Canoni
- Redazione Bilancio societario e adempimenti connessi

### Ufficio Bilancio Ciclo-Passivo

Marco Lonzi

### **Microfunzioni:**

- Contabilità
- Controllo Economico-Finanziario
- Controllo di Gestione
- Gestione rapporti con intermediari finanziari
- Reporting dati di bilancio

### Ufficio Recupero Crediti

Giorgia Pizzi

### **Microfunzioni:**

- Recupero Crediti insoluti ed esigibili
- Gestione Assicurazioni

### Ufficio Acquisti

Cinzia Battazza

### **Microfunzioni:**

- Acquisti Beni/Servizi
- Rilevazione Fabbisogno
- Gestione Magazzino

### Ufficio Controllo Analogo

Vincenzo Gianni

### **Microfunzioni:**

- Monitoraggio Contratti di Servizio
- Reporting per il Controllo Economico Finanziario dei Lavori su RVR
- Controllo Analogo Lavori

### **Legenda:**

- Nominativo in blu:** Personale Dirigente  
**Struttura in Azzurro:** Struttura cui è associata una P.O.  
**Nominativo in Azzurro:** Dipendente Titolare di P.O.

## AREA PERSONALE E ORGANIZZAZIONE

*Giuseppe Filippi*

### **Microfunzioni:**

- Organizzazione Aziendale
- Rilevazione di fabbisogno di personale
- Sistemi Applicativi
- Controllo analogo dati di competenza dell'Area

### Ufficio Risorse Umane

Marta Maurelli

#### **Microfunzioni:**

- Applicazione CCNL e CCDI
- Amministrazione e Gestione Risorse Umane
- Formazione
- Sistemi di Valutazione
- Procedimenti disciplinari

### Ufficio Relazioni Sindacali, Qualità e Procedure

Antonello Gualano

#### **Microfunzioni:**

- Elaborazione e aggiornamento procedure aziendali
- Realizzazione e gestione del sistema di Qualità Aziendale
- Gestione delle Relazioni Sindacali

### Ufficio Protocollo e Logistica

Michele Flora

#### **Microfunzioni:**

- Protocollo
- Logistica
- Servizi
- Sicurezza sul Lavoro
- Archivio documentale aziendale

#### **Legenda:**

- Nominativo in blu:** Personale Dirigente  
**Struttura in Azzurro:** Struttura cui è associata una P.O.  
**Nominativo in Azzurro:** Dipendente Titolare di P.O.

**AREA PATRIMONIO**  
*Renato Fontana*

**NUCLEO TUTELA PATRIMONIO**

**Microfunzioni:**

- Monitoraggio e adempimenti per la tutela e la sicurezza del patrimonio aziendale

**Ufficio Gestione Patrimonio**

Roberto De Angelis

**Microfunzioni:**

- Manutenzione tecnica, gestione amministrativa ed assicurativa del patrimonio aziendale
- Sviluppo progetti per la valorizzazione del patrimonio aziendale

**Legenda:**

- Nominativo in blu:** Personale Dirigente  
**Struttura in Azzurro:** Struttura cui è associata una P.O.  
**Nominativo in Azzurro:** Dipendente Titolare di P.O.

**AREA RILASCIO CONCESSIONI**  
*Adriana Elena*

**Ufficio Pubblicità Gare Sportive e  
 Trasporti Eccezionali**

Alessandra Di Maggio

**Microfunzioni:**

- Istruttorie per Installazioni e Rimozioni Mezzi Pubblicitari
- Istruttorie per Autorizzazioni Trasporti in Condizione di Eccezionalità
- Istruttorie per Competizioni Sportive
- Elaborazione e Rilascio Provvedimenti Amministrativi

**Ufficio Accessi e Attraversamenti**

Salvatore Andracchio

**Microfunzioni:**

- Istruttorie per Rilascio di Autorizzazioni e Proroghe su Attraversamenti (inclusi Fiancheggiamenti, Scavi Urgenti, Ponteggi e Luminarie)
- Istruttorie per Accessi, Recinzioni, Passi Pedonali, Sanatorie Edilizie, Carburanti ed Autovelox
- Elaborazione e Rilascio Provvedimenti Amministrativi

**Legenda:**

- Nominativo in blu:** Personale Dirigente  
**Struttura in Azzurro:** Struttura cui è associata una P.O.  
**Nominativo in Azzurro:** Dipendente Titolare di P.O.

## AREA PROGETTAZIONE, LAVORI ED ESPROPRI

*Giovanni Torriero*

### Ufficio Espropri

Demetrio Fedeli

#### **Microfunzioni:**

Attività Espropriative

### Ufficio Progettazione

Federico Ranieri

#### **Microfunzioni:**

- Progettazione
- Pareri Tecnici
- Attività Strumentali all'approvazione dei Progetti
- Conferenze di Servizi

### Ufficio Amministrativo Sezioni Strade

Roberta Foggia

#### **Microfunzioni:**

- Reportistica sui Lavori e monitoraggio della spesa Opere Pubbliche (sistema BDAP)
- Gestione fatturazione a carico dei RUP lavori
- Predisposizione incarichi, Determine e atti amministrativi di competenza dell'Area
- Smistamento, archiviazione e gestione di tutta la corrispondenza in entrata/uscita di competenza dell'Area

**Sezione Strade I**  
Luciano Di Maddalena

**Sezione Strade II**  
Marco Panimolle

**Sezione Strade III**  
Daniele Prisco

**Sezione Strade IV**  
Ermanno Afilani

#### **Microfunzioni SEZIONI STRADE:**

- Manutenzione Ordinaria e Straordinaria RVR
- Proposte e Pareri Tecnici sulla Manutenzione Stradale
- Gestione Nuove Opere

#### **Legenda:**

- Nominativo in blu:** Personale Dirigente  
**Struttura in Azzurro:** Struttura cui è associata una P.O.  
**Nominativo in Azzurro:** Dipendente Titolare di P.O.

**ORGANIGRAMMA** in vigore dal 01/06/2018

**AREA VIGILANZA E  
SUPERVISIONE SORVEGLIANZA**  
*Angelo Gargano*

**Microfunzioni:**

- Coordinamento Nuclei di Vigilanza e Supervisione Sorveglianza

**NUCLEO VIGILANZA E SUPERVISIONE  
SORVEGLIANZA N. I**  
*Angelo Federici*

**NUCLEO VIGILANZA E SUPERVISIONE  
SORVEGLIANZA N. II**  
*Ilario Ardillo*

**NUCLEO VIGILANZA E SUPERVISIONE  
SORVEGLIANZA N. III**  
*Eugenio Giunta*

**NUCLEO VIGILANZA E SUPERVISIONE  
SORVEGLIANZA N. IV**

**AUTOPARCO**

Mauro Sgavicchia

**Microfunzioni:**

- Gestione autoparco aziendale
- Coordinamento personale autista
- Coordinamento autoparco cantonieri

**Microfunzioni NUCLEI VIGILANZA E SUPERVISIONE SORVEGLIANZA:**

- Vigilanza e Supervisione Sorveglianza sulla RVR
- Sopralluoghi per Concessioni e Sinistri su RVR
- Istruttoria sinistri

**Legenda:**

- Nominativo in blu:** Personale Dirigente  
**Struttura in Azzurro:** Struttura cui è associata una P.O.  
**Nominativo in Azzurro:** Dipendente Titolare di P.O.