

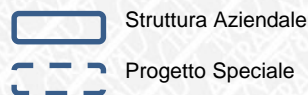


REGIONE
LAZIO

ORGANIGRAMMA in vigore dal _____

ORGANIGRAMMA

1. Organigramma con Articolazione Macro-strutture aziendali pag. 3
2. Amministratore Unico con articolazione strutture in Staff pag. 4
3. Infomobilità, Sala Operativa e Sistemi Informatici pag. 5
4. Area Affari societari, Audit, Dlgs 231/01, Trasparenza e Anticorruzione pag. 6
5. Area Affari Legali, Gare e Sinistri pag. 7
6. Direttore Generale con articolazione strutture in Staff pag. 8
7. Area Amministrazione pag. 9
8. Area Personale e Organizzazione pag. 10
9. Area Patrimonio con Uffici di riferimento e microfunzioni pag. 11
10. Area Rilascio Concessioni con Uffici di riferimento e microfunzioni pag. 12
11. Area Progettazione, Lavori ed Espropri con Uffici di riferimento e microfunzioni pag. 13
12. Area Vigilanza e Supervisione Sorveglianza con Uffici di riferimento e microfunzioni pag. 14

Legenda:

Nome in blu: Personale Dirigente

AMMINISTRATORE UNICO
Antonio Mallamo

FRONT-OFFICE REGIONE LAZIO
PROCEDURE MANUTENZIONE RVR
ad interim Renato Fontana

Ufficio Comunicazione e
Relazioni con il Pubblico

Staff AU

Relazioni
Sindacali

AREA AFFARI SOCIETARI, AUDIT, D.LGS.
231/01, TRASPARENZA E ANTICORRUZIONE
Anna Palomba

INFOMOBILITÀ, SALA OPERATIVA
E SISTEMI INFORMATICI
ad interim Serenella Ferrantini

AREA AFFARI LEGALI, GARE E
SINISTRI
Vanda Martelli

SISTEMI BIGLIETTAZIONE
ELETTRONICA (SBE)
RUP - *Daniele Lucci*

DIRETTORE GENERALE
Daniele Lucci

VAR e
CATASTO DINAMICO;
CEREMSS
*ad interim
Adriana Elena*

DANNEGGIAMENTI
RVR
Donatella Girola

Staff DG

AREA
AMMINISTRAZIONE
Serenella Ferrantini

AREA
PERSONALE E
ORGANIZZAZIONE
*ad interim
Daniele Lucci*

AREA
PATRIMONIO
Giuseppe Filippi

AREA RILASCIO
CONCESSIONI
Adriana Elena

AREA
PROGETTAZIONE,
LAVORI ED
ESPROPRI
Giovanni Torriero

AREA VIGILANZA
E SUPERVISIONE
SORVEGLIANZA
Angelo Gargano

NUCLEO TUTELA
PATRIMONIO
*ad interim
Giuseppe Filippi*

NUCLEI VIGILANZA E
SUPERVISIONE SORVEGLIANZA
*Angelo Federici – Ilario Ardillo
Eugenio Giunta – Renato Fontana*

ORGANIGRAMMA in vigore dal

AMMINISTRATORE UNICO

Antonio Mallamo

**FRONT-OFFICE REGIONE LAZIO
PROCEDURE MANUTENZIONE RVR
*ad interim Renato Fontana***

Microfunzioni:

- Supporto alla sorveglianza RVR

**Ufficio Comunicazione e
Relazioni con il Pubblico**

Claudia Cortegiani

Microfunzioni:

- Comunicazione
- Sito Web
- Immagine Coordinata
- Relazioni con il Pubblico

Staff AU

Microfunzioni:

- Attività di Assistenza e Supporto all'Amministratore Unico;
- Monitoraggio Attività Aziendali e Verifica Documentazione alla firma;
- Segreteria e Archivio Documentale

Legenda:

Struttura in Azzurro: Struttura cui è associata una P.O.
Nominativo in Azzurro: Dipendente Titolare di P.O.

ORGANIGRAMMA in vigore dal

**INFOMOBILITÀ, SALA OPERATIVA E
SISTEMI INFORMATICI**
ad interim Serenella Ferrantini

SISTEMI INFORMATICI

INFOMOBILITÀ

SALA OPERATIVA

Andrea Nardi

Microfunzioni:

- Sistemi
- Sicurezza Informatica
- Help Desk
- Applicativi
- Innovazione Tecnologica

Microfunzioni:

- Monitoraggio Mobilità e Viabilità RVR
- Coord. operativo attività di supporto alla M.O.

Roberto Pierpaoli

Microfunzioni:

- Gestione Sala Operativa

Legenda:

- Nominativo in blu:** Personale Dirigente
- Struttura in Azzurro:** Struttura cui è associata una P.O.
- Nominativo in Azzurro:** Dipendente Titolare di P.O.

**AREA AFFARI SOCIETARI AUDIT, D.LGS.
231/01, TRASPARENZA E ANTICORRUZIONE**
Anna Palomba

Microfunzioni:

- *Trasparenza e Anticorruzione*
- *Monitoraggio dati pubblicati sul sito istituzionali*

Ufficio_Segreteria Organi Collegiali

Francesco D'Urso

Microfunzioni:

- *Adempimenti Organi Collegiali*
- *Coordinamento accesso agli atti*

Ufficio Audit e D.Lgs.231/01

ad interim Anna Palomba

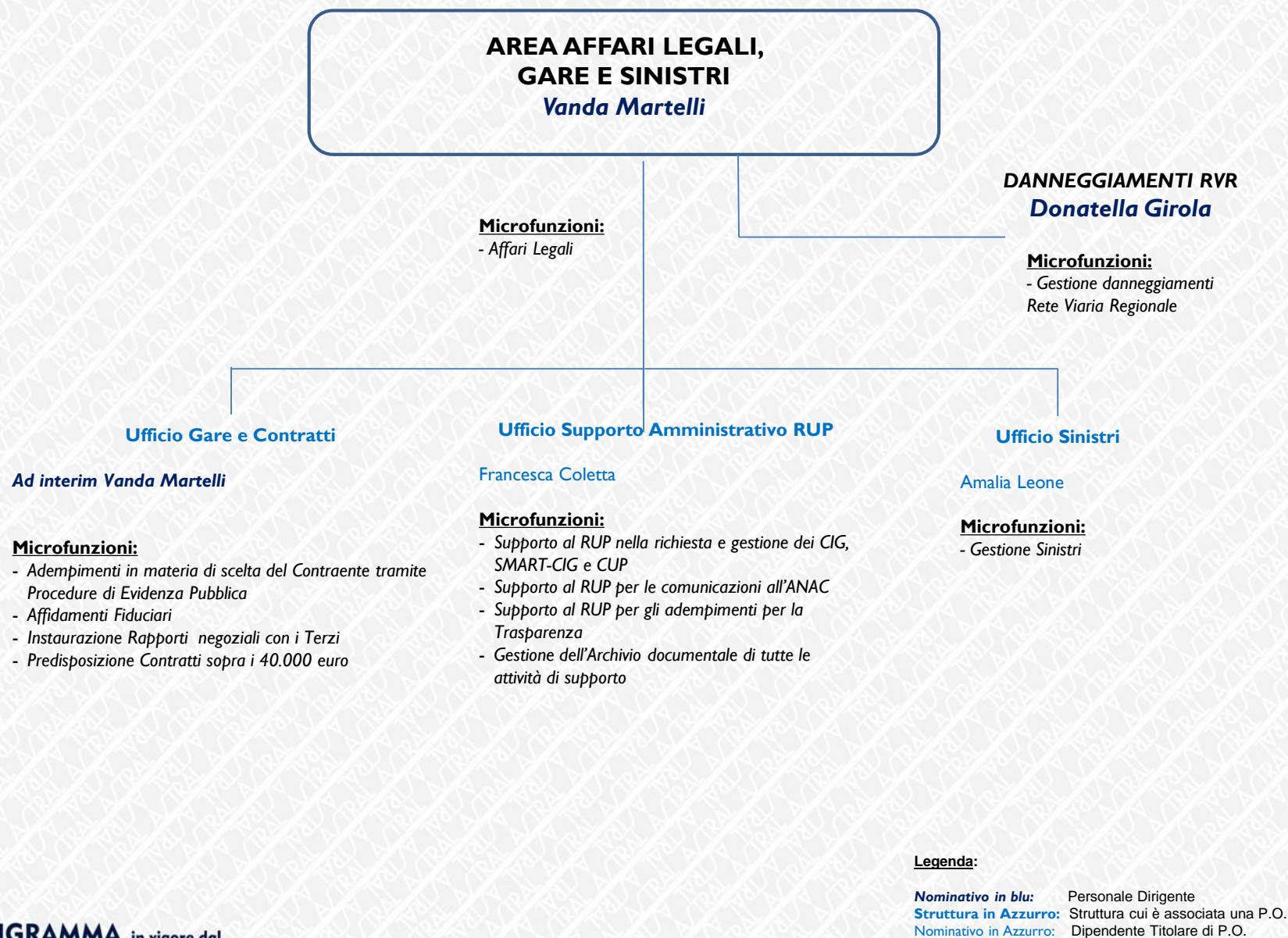
Microfunzioni:

- *Adempimenti ex D.Lgs. 231/01*
- *Audit Interno*

Legenda:

- Nominativo in blu:** Personale Dirigente
Struttura in Azzurro: Struttura cui è associata una P.O.
Nominativo in Azzurro: Dipendente Titolare di P.O.

Struttura in Staff all'AU



Legenda:

Struttura Aziendale

Progetto Speciale

DIRETTORE GENERALE*Daniele Lucci***SISTEMI BIGLIETTAZIONE
ELETTRONICA (SBE)***RUP - Daniele Lucci***Mission:**

- Clearing (SBE)

Microfunzioni:

- Supporto e proposte al Vertice
- Coordinamento delle Strutture aziendali
- Coordinamento del personale dirigente
- Adempimenti privacy

Ufficio Staff DG*Michela Seghini***Microfunzioni:**

- Attività di Assistenza e Supporto al Direttore Generale
- Monitoraggio attività aziendali e verifica documentazione alla firma
- Segreteria e archivio documentale

*ad interim Adriana Elena
CEREMSS**ad interim Adriana Elena
VAR e Catasto Dinamico**Cosma Pasquino***Microfunzioni:**

- Flussi Traffico
- Incidentalità su RVR
- Promozione Sicurezza Stradale
- Adeguamento Canonici
- CEREMSS

Microfunzioni:

- Rilevazione dati per Catasto dinamico
- Rilievo della RVR
- Mappatura acustica della RVR

Legenda:

- Nominativo in blu:** Personale Dirigente
Struttura in Azzurro: Struttura cui è associata una P.O.
Nominativo in Azzurro: Dipendente Titolare di P.O.

AREA AMMINISTRAZIONE

Serenella Ferrantini

Microfunzioni:

- Controllo Analogo Bilancio
- Repertorio Contratti

Ufficio Bilancio Ciclo- Attivo e Fatturazione Canoni

Andrea Antonini

Microfunzioni:

- Fatturazione
- Gestione/Riscossione Canoni
- Redazione Bilancio societario e adempimenti connessi

Ufficio Bilancio Ciclo-Passivo

Marco Lonzi

Microfunzioni:

- Contabilità
- Controllo Economico-Finanziario
- Controllo di Gestione
- Gestione rapporti con intermediari finanziari
- Reporting dati di bilancio

Ufficio Recupero Crediti

Giorgia Pizzi

Microfunzioni:

- Recupero Crediti insoluti ed esigibili
- Gestione Assicurazioni

Ufficio Acquisti

Cinzia Battazza

Microfunzioni:

- Acquisti Beni/Servizi
- Rilevazione Fabbisogno
- Gestione Magazzino

Ufficio Controllo Analogo

Vincenzo Gianni

Microfunzioni:

- Monitoraggio Contratti di Servizio
- Reporting per il Controllo Economico Finanziario dei Lavori su RVR
- Controllo Analogo Lavori

Legenda:

- Nominativo in blu:** Personale Dirigente
Struttura in Azzurro: Struttura cui è associata una P.O.
Nominativo in Azzurro: Dipendente Titolare di P.O.

ORGANIGRAMMA in vigore dal

AREA PERSONALE E ORGANIZZAZIONE *ad interim Daniele Lucci*

Microfunzioni:

- Organizzazione Aziendale
- Rilevazione di fabbisogno di personale
- Sistemi Applicativi
- Controllo analogo dati di competenza dell'Area

Ufficio Risorse Umane

Marta Maurelli

Microfunzioni:

- Applicazione CCNL e CCDI
- Amministrazione e Gestione Risorse Umane
- Formazione
- Sistemi di Valutazione
- Procedimenti disciplinari

Ufficio Relazioni Sindacali, Qualità e Procedure

Antonello Gualano

Microfunzioni:

- Elaborazione e aggiornamento procedure aziendali
- Realizzazione e gestione del sistema di Qualità Aziendale
- Gestione delle Relazioni Sindacali

Ufficio Protocollo e Logistica

Michele Flora

Microfunzioni:

- Protocollo
- Logistica
- Servizi
- Sicurezza sul Lavoro
- Archivio documentale aziendale

Legenda:

- Nominativo in blu:** Personale Dirigente
Struttura in Azzurro: Struttura cui è associata una P.O.
Nominativo in Azzurro: Dipendente Titolare di P.O.

AREA PATRIMONIO
Giuseppe Filippi

NUCLEO TUTELA PATRIMONIO
ad interim Giuseppe Filippi

Microfunzioni:

- Monitoraggio e adempimenti per la tutela e la sicurezza del patrimonio aziendale

Ufficio Gestione Patrimonio

Roberto De Angelis

Microfunzioni:

- Manutenzione tecnica, gestione amministrativa ed assicurativa del patrimonio aziendale
- Sviluppo progetti per la valorizzazione del patrimonio aziendale

Legenda:

- Nominativo in blu:** Personale Dirigente
Struttura in Azzurro: Struttura cui è associata una P.O.
Nominativo in Azzurro: Dipendente Titolare di P.O.

AREA RILASCIO CONCESSIONI
Adriana Elena

**Ufficio Pubblicità Gare Sportive e
 Trasporti Eccezionali**

Alessandra Di Maggio

Microfunzioni:

- Istruttorie per Installazioni e Rimozioni Mezzi Pubblicitari
- Istruttorie per Autorizzazioni Trasporti in Condizione di Eccezionalità
- Istruttorie per Competizioni Sportive
- Elaborazione e Rilascio Provvedimenti Amministrativi

Ufficio Accessi e Attraversamenti

Salvatore Andracchio

Microfunzioni:

- Istruttorie per Rilascio di Autorizzazioni e Proroghe su Attraversamenti (inclusi Fiancheggiamenti, Scavi Urgenti, Ponteggi e Luminarie)
- Istruttorie per Accessi, Recinzioni, Passi Pedonali, Sanatorie Edilizie, Carburanti ed Autovelox
- Elaborazione e Rilascio Provvedimenti Amministrativi

Legenda:

- Nominativo in blu:** Personale Dirigente
Struttura in Azzurro: Struttura cui è associata una P.O.
Nominativo in Azzurro: Dipendente Titolare di P.O.

AREA PROGETTAZIONE, LAVORI ED ESPROPRI

Giovanni Torriero

Ufficio Espropri

Demetrio Fedeli

Microfunzioni:

Attività Espropriative

Ufficio Progettazione

Federico Ranieri

Microfunzioni:

- Progettazione
- Pareri Tecnici
- Attività Strumentali all'approvazione dei Progetti
- Conferenze di Servizi

Ufficio Amministrativo Sezioni Strade

Roberta Foggia

Microfunzioni:

- Reportistica sui Lavori e monitoraggio della spesa Opere Pubbliche (sistema BDAP)
- Gestione fatturazione a carico dei RUP lavori
- Predisposizione incarichi, Determine e atti amministrativi di competenza dell'Area
- Smistamento, archiviazione e gestione di tutta la corrispondenza in entrata/uscita di competenza dell'Area

Sezione Strade I
Luciano Di Maddalena

Sezione Strade II
Marco Panimolle

Sezione Strade III
Daniele Prisco

Sezione Strade IV
Ermanno Afilani

Microfunzioni SEZIONI STRADE:

- Manutenzione Ordinaria e Straordinaria RVR
- Proposte e Pareri Tecnici sulla Manutenzione Stradale
- Gestione Nuove Opere

Legenda:

- Nominativo in blu:** Personale Dirigente
Struttura in Azzurro: Struttura cui è associata una P.O.
Nominativo in Azzurro: Dipendente Titolare di P.O.

ORGANIGRAMMA in vigore dal

**AREA VIGILANZA E
SUPERVISIONE SORVEGLIANZA**
Angelo Gargano

Microfunzioni:

- Coordinamento Nuclei di Vigilanza e Supervisione Sorveglianza

**NUCLEO VIGILANZA E SUPERVISIONE
SORVEGLIANZA N.I**
Angelo Federici

**NUCLEO VIGILANZA E SUPERVISIONE
SORVEGLIANZA N.II**
Ilario Ardillo

**NUCLEO VIGILANZA E SUPERVISIONE
SORVEGLIANZA N.III**
Eugenio Giunta

**NUCLEO VIGILANZA E SUPERVISIONE
SORVEGLIANZA N.IV**
Renato Fontana

AUTOPARCO

Mauro Sgavicchia

Microfunzioni:

- Gestione autoparco aziendale
- Coordinamento personale autista
- Coordinamento autoparco cantonieri

Microfunzioni NUCLEI VIGILANZA E SUPERVISIONE SORVEGLIANZA:

- Vigilanza e Supervisione Sorveglianza sulla RVR
- Sopralluoghi per Concessioni e Sinistri su RVR
- Istruttoria sinistri

Legenda:

- Nominativo in blu:** Personale Dirigente
Struttura in Azzurro: Struttura cui è associata una P.O.
Nominativo in Azzurro: Dipendente Titolare di P.O.