



A: **Prefettura di Roma** protocollo.prefrm@pec.interno.it
Regione Lazio protocollo@regione.lazio.legalmail.it
mpaoluzi@regione.lazio.it
Questura di Roma urp.quest.rm@pecps.poliziadistato.it
Comune di Fiumicino protocollo.generale@comune.fiumicino.rm.gov.it
Città Metropolitana di Roma protocollo@pec.cittametropolitanaroma.gov.it
Roma Capitale protocollo.mobilitatrasporti@pec.comune.roma.it
protocollo.poliziale.com@pec.comune.roma.it
Comp. Polizia Stradale per il Lazio compartimento.polstrada.rm@pecps.poliziadistato.it
COA - Polizia Stradale Lazio coa.rm@pecps.poliziadistato.it
Protezione Civile Lazio agenziaprotezionecivile@regione.lazio.legalmail.it
Comune di Fiumicino protocollo.generale@comune.fiumicino.rm.gov.it
Polizia Locale di Fiumicino poliziale.com@pec.comune.fiumicino.rm.gov.it
Polizia Stradale Roma sepolstrada.rm@pecps.poliziadistato.it
Comando Provinciale C.C. di Roma crm39980@pec.carabinieri.it
trm34520@pec.carabinieri.it
com.roma@cert.vigilfuoco.it
Comando dei VV.FF. di Roma agenziaprotezionecivile@regione.lazio.legalmail.it
Protezione Civile Lazio cotral.spa@pec.cotralspa.it
CO.TRA.L - Direzione Autolinee segreteria.dir.rm.lt@cotralspa.it
cp.roma@cert.cri.it
Croce Rossa Italiana di Roma agenziaprotezionecivile@regione.lazio.legalmail.it
Protezione Civile Lazio anas.lazio@postacert.stradeanas.it
ANAS - Compartimento Lazio dg.ss-div5@pec.mit.gov.it
CCISS Centro RAI di Grottarossa ufficioprovincialeroma@pec.aci.it
A.C.I. - Roma direttoreroma@ares118.it
ARES - 118 **FAX 06/6774498**
ANSA Roma **FAX 06/51996362**
AGI Roma segreteria.redazione@adnkronos.com
ADNKRONOS Roma tgr.lazio@rai.it
RAI - TGR Roma infolazio@luceverde.it
Luce Verde infomobilita@astralspa.it
ASTRAL Infomobilità e Sala Operativa **SEDE**
ASTRAL - Area Rilascio Concessioni **SEDE**
ASTRAL - Area Vigilanza e Supervisione Sorveglianza **SEDE**
Roma Capitale protocollo.infrastrutture@pec.comune.roma.it
valeria.montesarchio@comune.roma.it
francesco.laudiero@comune.roma.it
a.fraschetti@ftpassociati.com
info@essebiweb.it
FTP Associati
ESSEBI S.r.l.

Trasmissione Ordinanza n. 1 del 2018.

Per opportuna conoscenza e per i provvedimenti di competenza si trasmette copia dell'Ordinanza n. 1 del 06/03/2018

Area Progettazione, Lavori ed Espropri

Il Dirigente

ing. Giovanni Torriero

ORDINANZA n. 4/2018

**DEL REGISTRO DELLE ORDINANZE
DELLA S.R. DELLA SCAFA**

**S.R. 296 della Scafa. Attività di rilievo mappatura delle patologie di degrado e progettazione
degli interventi di manutenzione straordinaria del Ponte della Scafa.
Esecuzione sondaggi.**

ASTRAL S.p.A.

Visti:

- la Legge Regionale del 25/05/2002 n.12, che ha costituito l'Azienda Strade Lazio S.p.A.;
- il Contratto di servizio rep. n. 2514 del 19/12/2017;
- il Nuovo Codice della Strada approvato con D.Lgs n. 285/1992 e s.m.i.;
- il Regolamento di Esecuzione del nuovo Codice della Strada D.P.R. n. 495/1992 e s.m.i.;
- il D.M. 10 luglio 2002 "Disciplinare Tecnico relativo agli schemi segnaletici, differenziati per categoria di strada, da adottare per il segnalamento temporaneo";
- il Decreto Interministeriale 4 marzo 2013;

Considerato che:

- a. lungo la S.R. 296 della Scafa l'Azienda Astral S.p.A. deve attuare un intervento di manutenzione straordinaria del ponte sito al km 4+000 circa;
- b. per l'esecuzione di tali lavori risulta necessario procedere ad una preliminare esecuzione di sondaggi, al fine di definire le esatte attività di progettazione;
- c. per procedere a tali servizi risulta necessario procedere al restringimento della carreggiata della S.R. 296 della Scafa nelle suindicate chilometriche, tramite istituzione del senso unico alternato regolato da impianto semaforico ai sensi della tavola 66 del summenzionato D.M. 10 luglio 2002 "Disciplinare Tecnico relativo agli schemi segnaletici, differenziati per categoria di strada, da adottare per il segnalamento temporaneo";
- d. per gli stessi motivi è necessario limitare la velocità nel tronco viario interessato dalle attività a 30 km/h;
- e. i suddetti servizi saranno effettuati dalla società FTP Associati - Studio Tecnico di Architettura ed Ingegneria con sede in via Vasanello 24 - 00189 Roma, la quale - per l'esecuzione degli stessi - ha provveduto a selezionare la società ESSEBI S.r.l. con sede in viale G. Agricola, 130 - 00174 Roma;
- f. il cantiere in oggetto è da ritenersi a tutti gli effetti un cantiere temporaneo mobile di cui all'art. 21 del D.Lgs 285/92 e s.m.i. e pertanto dovrà essere provvisto di apposita segnaletica come disciplinata dal D.M. 10 luglio 2002 e dal D.I. 4 marzo 2013;

ORDINA

1. il restringimento della carreggiata stradale della S.R. 296 della Scafa da due corsie, una per senso di marcia, ad una sola corsia, con conseguente realizzazione del senso unico alternato da regolarsi con impianto semaforico, tra il km 3+500 e il km 4+500 circa, così come indicato nella tav. n. 66 del summenzionato D.M. 10 luglio 2002, dalle ore 07:30 del giorno 14/03/2018 alle ore 18:00 del giorno 15/03/2018;
2. la riduzione del limite massimo di velocità consentita a 30 km/h, nelle chilometriche sopraindicate;
3. che la presente Ordinanza venga resa esplicita al pubblico mediante l'apposizione dei prescritti segnali indicanti gli obblighi, i divieti e le limitazioni imposte, nonché con la rimozione della esistente segnaletica eventualmente contrastante;

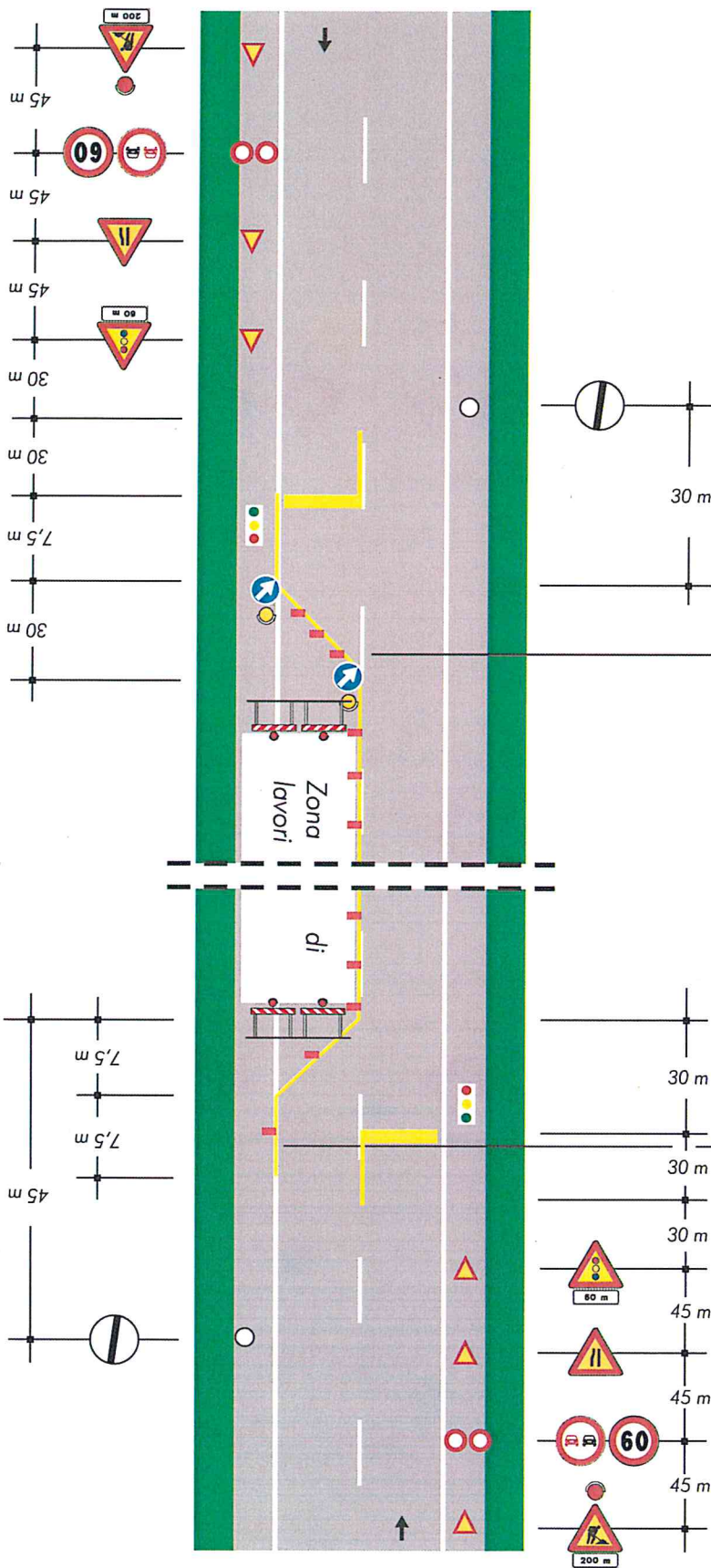
4. la società FTP Associati - Studio Tecnico di Architettura ed Ingegneria a verificare l'attuazione di quanto prescritto nella presente Ordinanza e al mantenimento in perfetta efficienza della segnaletica per tutta la durata dell'Ordinanza stessa, comprese tutte le opere provvisionali occorrenti per la circolazione stradale.

Area Progettazione, Lavori ed Espropri
Il Dirigente
ing. Giovanni Torriero

TAVOLA 66

Lavori sulla carreggiata con transito a senso unico alternato regolato da impianto semaforico

NOTA: la sezione disponibile, inferiore a 5,60 m, richiede la segnalazione di senso unico alternato



per lavori di durata

- < 2 gg. coni
- > 2 gg. delineatori flessibili

Solo per lavori di durata > 7 gg. Segnaletica orizzontale temporanea

9