

A: Prefettura di Roma
Prefettura di Latina
Regione Lazio
Questura di Roma
Questura di Latina
Città Metropolitana di Roma
Roma Capitale
Provincia di Latina – Settore Viabilità
Comune di Latina
Comune di Nettuno
Comune di Pomezia
Comune di Ardea
Comune di Aprilia
Comune di Cisterna di Latina
Comune di Sabaudia
Comune di Terracina
CO.TRA.L Direzione Autolinee
Croce Rossa Italiana di Roma
Croce Rossa Italiana di Latina
Comando Provinciale C.C. di Roma
Comando Provinciale C.C. di Latina
Comando dei VV.FF. di Latina
Comando dei VV.FF. di Roma
Protezione Civile Lazio
Polizia Stradale Roma
Polizia Stradale Latina
ANAS – Compartimento Lazio
CCISS Centro RAI di Grottarossa
A.C.I. - Roma
A.C.I. - Latina
ARES - 118
ANSA Roma
AGI Roma
ADNKRONOS Roma
RAI - TGR Roma
ASTRAL Infomobilità
ASTRAL - Area Territorio
AMEGAS SPA

protocollo.prefrm@pec.interno.it
prefettura.preflt@pec.interno.it
protocollo@regione.lazio.legalmail.it
urp.quest.rm@pecps.poliziadistato.it
urp.quest.lt@pecps.poliziadistato.it
protocollo@pec.cittametropolitanaroma.gov.it
protocollo.decentramentoenotifiche@pec.comune.roma.it
protocollo.poliziale.com@pec.comune.roma.it
ufficio.protocollo@pec.provincia.latina.it
FAX 0773/401333
urp@pec.comune.latina.it
protocollogenerale@pec.comune.nettuno.roma.it
protocollo@pec.comune.pomezia.rm.it
uff.protocollo@pec.comune.ardea.rm.it
protocollogenerale@pec.comunediaprilia.gov.it
mail@postacert.comune.cisterna.latina.it
comunesabaudia@legalmail.it
posta@pec.comune.terracina.lt.it
cotral.spa@pec.cotralspa.it
segreteria.dir.rm.lt@cotralspa.it
cp.roma@cert.cri.it
cp.latina@cert.cri.it
crm39980@pec.carabinieri.it
tlt20944@pec.carabinieri.it
com.latina@cert.vigilfuoco.it
com.roma@cert.vigilfuoco.it
agenziaprotezionecivile@regione.lazio.legalmail.it
sezpolstrada.rm@pecps.poliziadistato.it
sezpolstrada.lt@pecps.poliziadistato.it
anas.lazio@postacert.stradeanas.it
dg.ss-div5@pec.mit.gov.it
ufficioprovincialeroma@pec.aci.it
ufficioprovincialelatina@pec.aci.it
direttoreroma@ares118.it
FAX 06/6774498
FAX 06/51996362
segreteria.redazione@adnkronos.com
FAX 06/5807818
tgr.lazio@rai.it
infomobilita@astralspa.it
SEDE
amegas@pec.it

Trasmissione Ordinanza n. ²¹ del 2018.

Per opportuna conoscenza e per i provvedimenti di competenza si trasmette copia dell'Ordinanza n. ²¹ del 16/02/2018

Area Progettazione, Lavori ed Espropri
 Il Dirigente
ing. Giovanni Torriero

ORDINANZA n. 4/2018

**DEL REGISTRO DELLE ORDINANZE
DELLA S.R. I48 Pontina**

**S.R. I48 Pontina. Richiesta Restringimento carreggiata di marcia direzione Latina.
km.91+700 per Potatura Alberi – Comune di Sabaudia**

ASTRAL S.p.A.

Visti:

- la Legge Regionale del 25/05/2002 n.12, che ha costituito l'Azienda Strade Lazio S.p.A.;
- il Contratto di Servizio tra Astral S.p.A. e la Regione Lazio sottoscritto in data 30/06/2016, Reg. Cron.n. 19244 del 18/07/2016; il Nuovo Codice della Strada approvato con D.Lgs n. 285/1992 e s.m. e i.;
- il Regolamento di Esecuzione del nuovo Codice della Strada D.P.R. n. 495/1992 e s.m. e i.;
- il D.M. 10 luglio 2002 "Disciplinare Tecnico relativo agli schemi segnaletici, differenziati per categoria di strada, da adottare per il segnalamento temporaneo";
- il Decreto Interministeriale 4 marzo 2013;

Considerato che:-

- nell'ambito dell'esecuzione dei lavori di Restringimento carreggiata di marcia direzione Latina. km.91+700. Lavori di restringimento carreggiata per potatura alberi;
- per procedere all'esecuzione di tali lavori è necessario procedere al restringimento della sede stradale ai sensi de D.M.10 Luglio 2002 Tavola 63 "Lavori sul margine della carreggiata".
- tali lavorazioni saranno effettuate dalla società AMEGAS SPA. che si avvarrà per il lavoro dalla ditta:
- Angelo Mancini con sede legale in via Colle Castagno, 6 – 67052 –Balsorano (AQ) -P.I. 00194850665 C.F. MNCNGL50R04A603X;
- il cantiere in oggetto è da ritenersi a tutti gli effetti un cantiere temporaneo mobile di cui all'art. 21 del D.Lgs 285/92 e s.m. e pertanto dovrà essere provvisto di apposita segnaletica come disciplinata dal D.M. 10 luglio 2002 e dal D.I. 4 marzo 2013;

ORDINA

1. Il restringimento della carreggiata della S.R. I48 Pontina al km. 91++700 con l'impiego di segnaletica, (tav. 63 del D.M. 10 luglio 2002);
2. che detto restringimento abbia vigore dalle ore 07.30 del giorno 19.02.2018 alle ore 17.30 del giorno 23.02.2018;
3. che la presente Ordinanza venga resa esplicita al pubblico mediante l'apposizione dei prescritti segnali indicanti gli obblighi, i divieti e le limitazioni imposte, nonché con la rimozione e/o oscuramento della esistente segnaletica in contrasto;
4. la società AMEGAS SPA a dare attuazione a quanto prescritto nella presente Ordinanza ed al mantenimento in perfetta efficienza della segnaletica per la durata dell'Ordinanza stessa, comprese tutte le opere provvisionali occorrenti per la circolazione stradale.

Area Progettazione, Lavori ed Espropri
Il Dirigente
ing. Giovanni Torriero

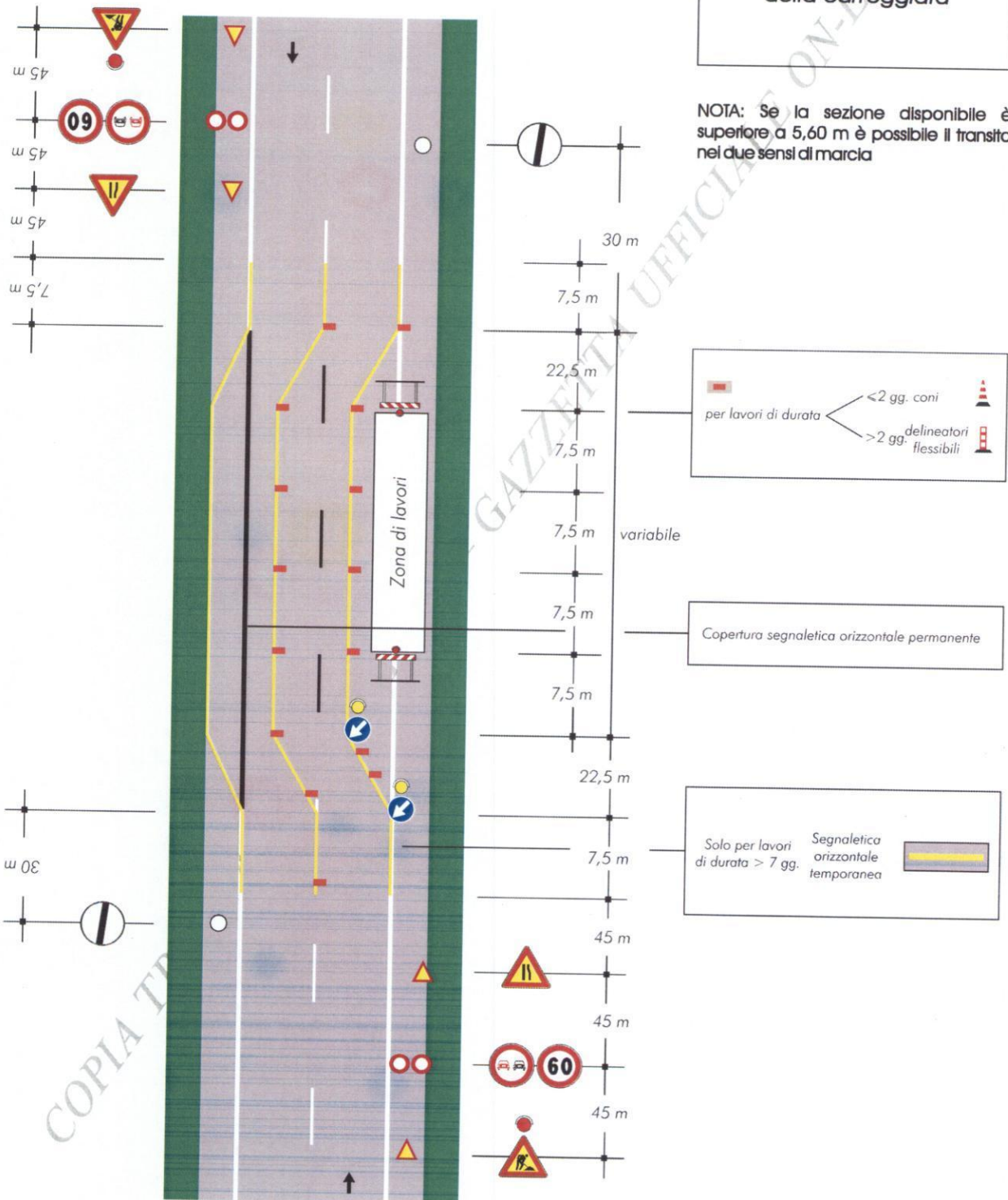


AC

TAVOLA 63

Lavori sul margine della carreggiata

NOTA: Se la sezione disponibile è superiore a 5,60 m è possibile il transito nei due sensi di marcia



COPIA TR

GAZZETTA UFFICIALE ON-LINE