

ASTRAL



ASTRAL S.P.A.
XIII - 7
U
01/04/2022
0007557
Rif:0302/22/Dls

ROMA, 01 APR 2022

A: Prefettura di Frosinone

**Regione Lazio
Regione Lazio - Sicurezza stradale
Regione Lazio - Superv.Sorv.
Questura di Frosinone
Provincia di Frosinone
Croce Rossa Italiana**

**Croce Rossa Italiana di Frosinone
Comando Prov. C.C. di Frosinone
Comando dei VV.FF. di Frosinone
Polizia Stradale Frosinone
Polizia Stradale per il Lazio
COA - Polizia Stradale Lazio
CO.TRA.L - Direzione Autolinee**

**Protezione Civile Lazio
Protezione Civile di Frosinone
ANAS - Compartimento Lazio
CCISS Centro RAI di Grottarossa
A.C.I. - Frosinone
ARES - 118**

**ANSA Roma
AGI Roma**

**ADNKRONOS Roma
RAI - TGR Roma
ASTRAL - Infomobilità
ASTRAL - CONC
ASTRAL - VIGSORV
Nuova Via S.r.l.**

sicurezza.preffr@pec.interno.it
protocollo.preffr@pec.interno.it
prefetto.preffr@pec.interno.it
protocollo@regione.lazio.legalmail.it
retiinfrastrutturali@regione.lazio.legalmail.it
mpaoluzi@regione.lazio.it
gab.quest.fr@pecps.poliziadistato.it
protocollo@pec.provincia.fr.it
cr.lazio@cri.it
cr.lazio@cert.cri.it
cp.frosinone@cert.cri.it
tfr29454@pec.carabinieri.it
com.prev.frosinone@cert.vigilfuoco.it
sezpolsrda.fr@pecps.poliziadistato.it
compartimento.polstrada.rm@pecps.poliziadistato.it
coa.rm@pecps.poliziadistato.it
cotral.spa@pec.cotralspa.it
segreteria.dir.rm.it@cotralspa.it
agenziaprotezionecivile@regione.lazio.legalmail.it
protcivile.preffr@pec.interno.it
anas.lazio@postacert.stradeanas.it
dg.ss-div5@pec.mit.gov.it
ufficioprovincialefrosinone@pec.aci.it
direttoreroma@ares118.it
urp@ares118.it
agenzia.ansa@pec.ansa.it
info@agi.it
06 51996362
segreteria.redazione@adnkronos.com
tgr.lazio@rai.it
infomobilita@astralspa.it
SEDE
SEDE
nuova.via@pec.it

Azienda Strade Lazio
Astral Spa con Socio Unico
Società soggetta a direzione e
coordinamento della Regione Lazio

Sede operativa e legale
Via del Pescaccio 96/98
00166 Roma
t. +39.06.5168.7516
www.astralspa.it
protocolloastral@pec.astralspa.it

p.iva 07244131004
cf. 07244131004
reg.imprese 07244131004
rea 1020380
capitale sociale
€ 10.000.000,00 interamente
versato



u.p

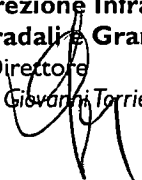
ASTRAL

Oggetto: Restringimento della carreggiata della SR 637 di Frosinone e Gaeta tra il km 4+600 e il km 5+600 per esecuzione lavori di rifacimento giunti dell'Autostrada A1

Trasmissione Ordinanza n. 3 del 2022.

Per opportuna conoscenza e per i provvedimenti di competenza si trasmette copia dell'Ordinanza n. 3 del 01.04.2022.

**Direzione Infrastrutture
Stradali e Grandi Opere**
Il Direttore
ing. Giovanni Torriero



ORDINANZA n.3/2022

DEL REGISTRO DELLE ORDINANZE DELLA S.R. 637 DI FROSINONE E GAETA

Restringimento della carreggiata della SR 637 di Frosinone e Gaeta tra il km 4+600 e il km 5+600 per esecuzione lavori di rifacimento giunti dell'Autostrada A1

Visti:

- la Legge Regionale del 25/05/2002 n.12, che ha costituito l'Azienda Strade Lazio S.p.A.;
- il Contratto di Servizio aggiornato e sottoscritto con firma digitale in data 30/06/2016, Reg. Cron. n. 19244 del 18/07/2016 con il quale la Regione Lazio ha affidato ad Astral S.p.A. in regime di concessione la rete viaria regionale;
- il Nuovo Codice della Strada approvato con D.Lgs n. 285/1992 e s.m.i.;
- il Regolamento di Esecuzione del nuovo Codice della Strada D.P.R. n. 495/1992 e s.m.i.;
- il D.M. 10 luglio 2002 "Disciplinare Tecnico relativo agli schemi segnaletici, differenziati per categoria di strada, da adottare per il segnalamento temporaneo";
- il Decreto Interministeriale 4 marzo 2013;

Considerato che:

- con nota prot. 7048 del 28.03.2022 l'impresa Nuova Via S.r.l. chiedeva l'emissione di Ordinanza relativa al restringimento della carreggiata tra il km 4+600 e il km 5+600 circa della S.R. 637 di Frosinone e Gaeta, ai fini dell'esecuzione di un intervento di rifacimento giunti al km 627+550 in carreggiata Sud e Nord dell'Autostrada A1;
- i lavori si rendono necessari per evitare la possibile caduta di materiale durante l'esecuzione dei lavori;
- per l'esecuzione dei lavori, quindi, risulta necessario procedere al restringimento della carreggiata tra il km 4+600 e il km 5+600 circa della S.R. 637 di Frosinone e Gaeta, tramite istituzione del senso unico alternato regolato da movieri ovvero da impianto semaforico a seconda delle specifiche e locali esigenze di cantiere, ai sensi delle tavv. 64, 65, 66 e 67 del D.M. 10 luglio 2002 "Disciplinare Tecnico relativo agli schemi segnaletici, differenziati per categoria di strada, da adottare per il segnalamento temporaneo";
- per gli stessi motivi è necessario limitare la velocità nei suddetti tronchi viari a 30 km/h;
- l'esecuzione dei lavori in oggetto riveste carattere di urgenza;
- tali lavorazioni saranno effettuate dall'impresa Nuova Via S.r.l. con sede in via Irno, 11 - 84135 Salerno, CF e P.IVA: 04337710653;
- il cantiere in oggetto è da ritenersi a tutti gli effetti un cantiere temporaneo mobile di cui all'art. 21 del D.Lgs 285/92 e s.m.i. e pertanto dovrà essere provvisto di apposita segnaletica come disciplinata dal D.M. 10 luglio 2002 e dal D.I. 4 marzo 2013;

ORDINA

1. il restringimento della carreggiata stradale da due corsie, una per senso di marcia, ad una sola corsia, con conseguente realizzazione del senso unico alternato da regolarsi con impianto semaforico ovvero da movieri, a seconda delle specifiche esigenze di cantiere, tra il km 4+600 e il km 5+600 circa della S.R. 637 di Frosinone e Gaeta, così come indicato nelle tavole n. 64, 65, 66 e 67 del summenzionato D.M. 10 luglio 2002;
2. la riduzione del limite massimo di velocità consentita a 30 km/h, nei tratti interessati dalle lavorazioni sopraindicati;
3. che la presente Ordinanza avrà vigore **dalle ore 17:00 del giorno 04.04.2022 alle ore 18:00 del giorno 07.04.2022**;
4. che la presente Ordinanza venga resa esplicita al pubblico mediante l'apposizione dei prescritti segnali indicanti gli obblighi, i divieti e le limitazioni imposte, nonché con la rimozione della esistente segnaletica;
5. l'impresa Nuova Via S.r.l. a dare attuazione a quanto prescritto nella presente Ordinanza ed al mantenimento in perfetta efficienza della segnaletica per la durata dell'Ordinanza stessa, comprese tutte le opere provvisorie occorrenti per la circolazione stradale.

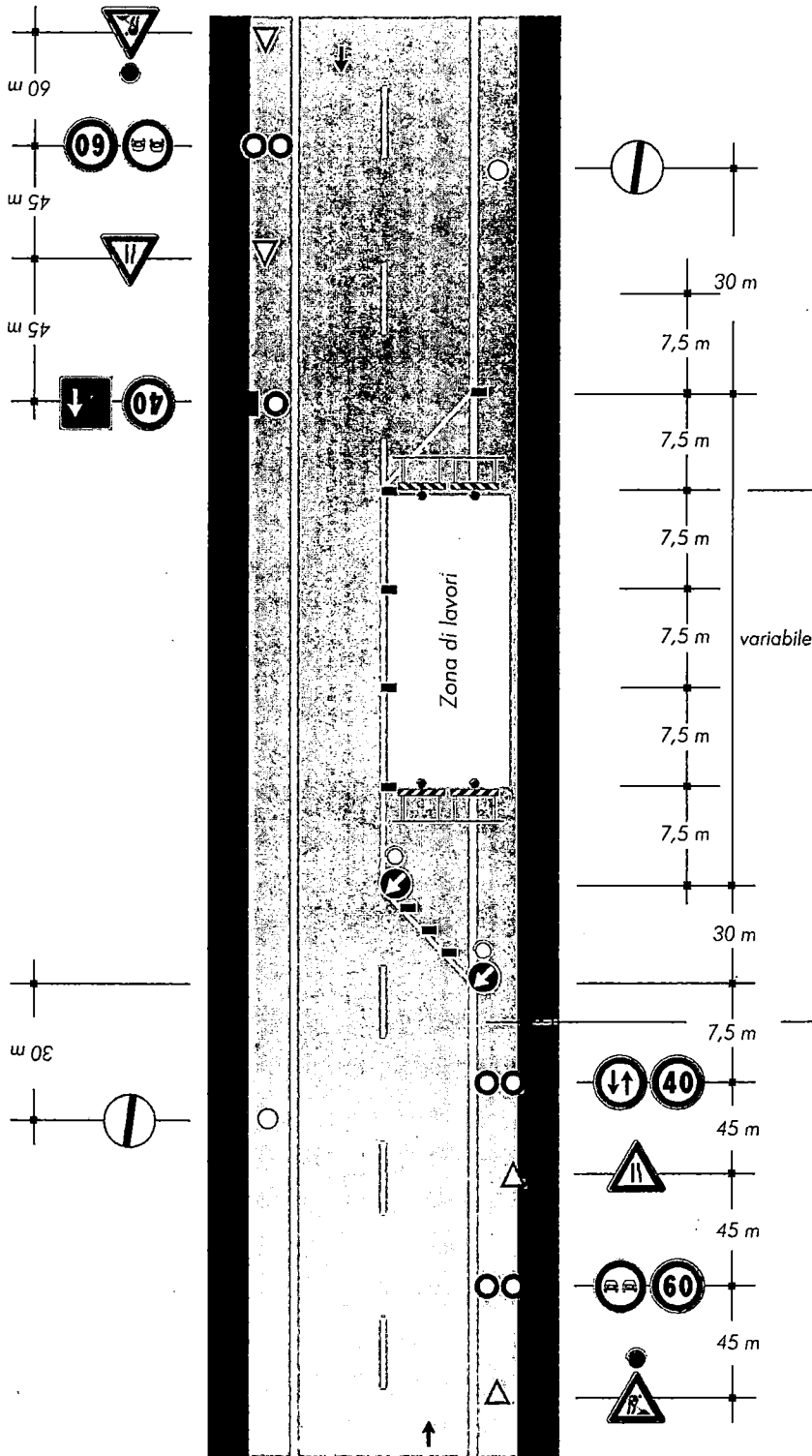
**Direzione Infrastrutture
Stradali e Grandi Opere**

Il Direttore
ing. Giovanni Totriero

TAVOLA 64

Lavori sulla carreggiata con transito a senso unico alternato

NOTA: la sezione disponibile, inferiore a 5,60 m, richiede la segnalazione di senso unico alternato



per lavori di durata

- < 2 gg. coni
- > 2 gg. delineatori flessibili

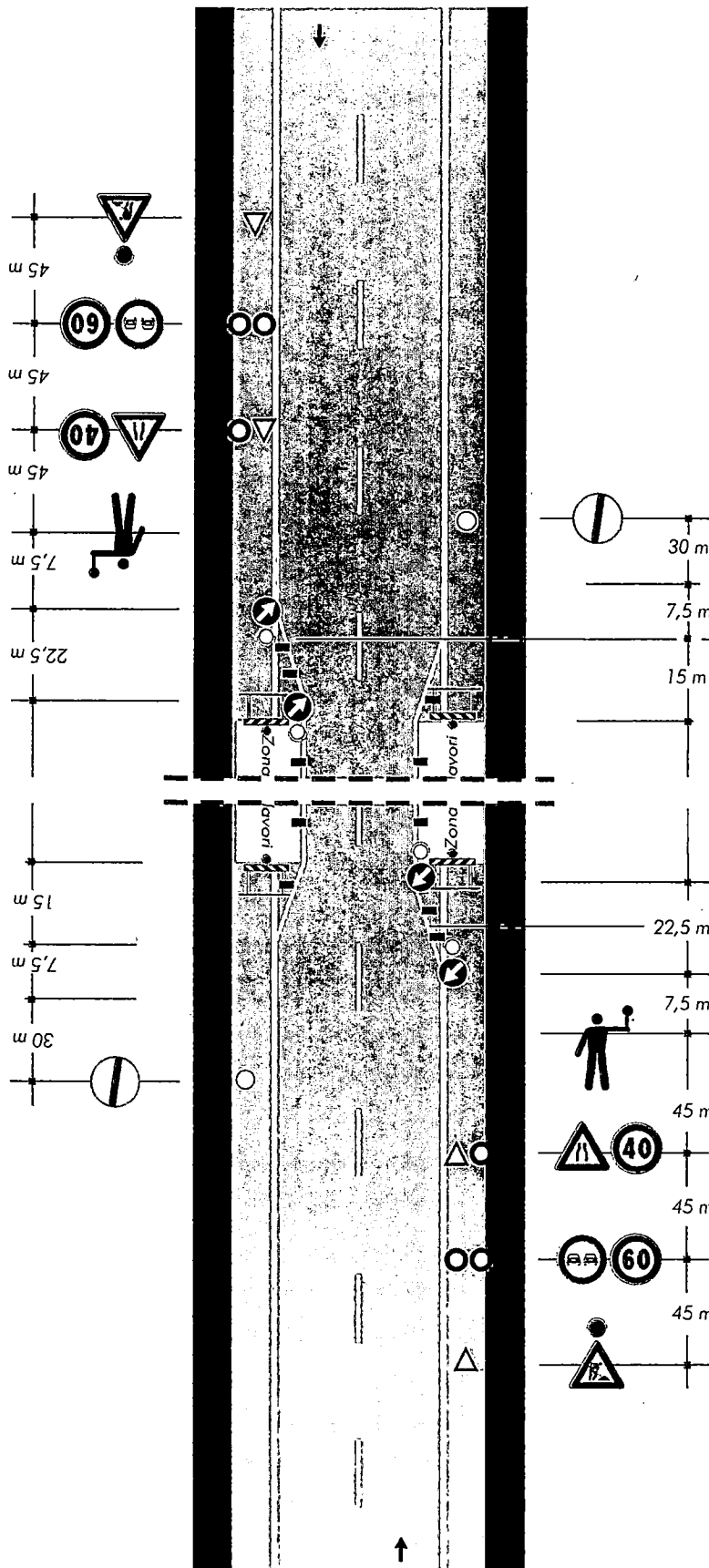
Solo per lavori di durata > 7 gg.

Segnaletica orizzontale temporanea

TAVOLA 65

Lavori sulla carreggiata con transito a senso unico alternato regolato da movieri con palette

NOTA: la sezione disponibile, inferiore a 5,60 m, richiede la segnalazione di senso unico alternato



per lavori di durata

- < 2 gg. coni
- > 2 gg. delineatori flessibili

Solo per lavori di durata > 7 gg. Segnaletica orizzontale temporanea

TAVOLA 66

Lavori sulla carreggiata con transito a senso unico alternato regolato da impianto semaforico

NOTA: la sezione disponibile, inferiore a 5,60 m, richiede la segnalazione di senso unico alternato

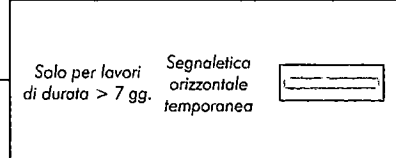
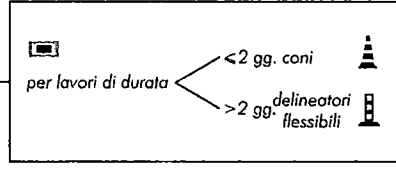
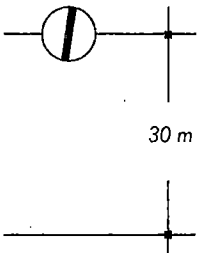
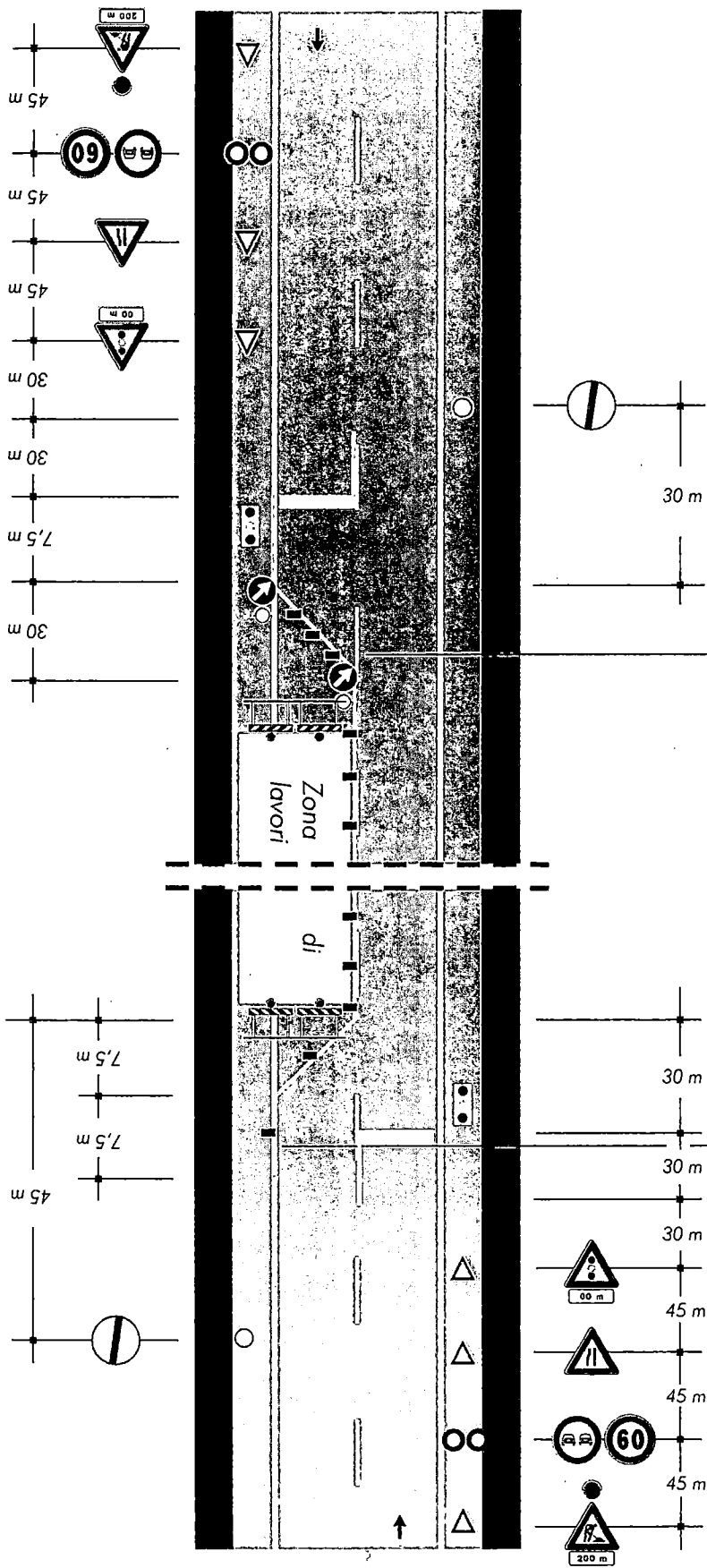


TAVOLA 67

Lavori a bordo
carreggiata in
corrispondenza di una
intersezione

